

2012

PLAN DE EMPLEO COMARCAL ESKUALDEKO ENPLEGU PLANA

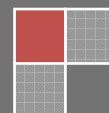
ZUIAKO KOADRILA – OTXANDIOKO UDALA



Otxandioko Udala

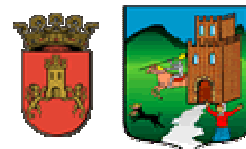


Cuadrilla de Zuia
Zuiako Koadrila



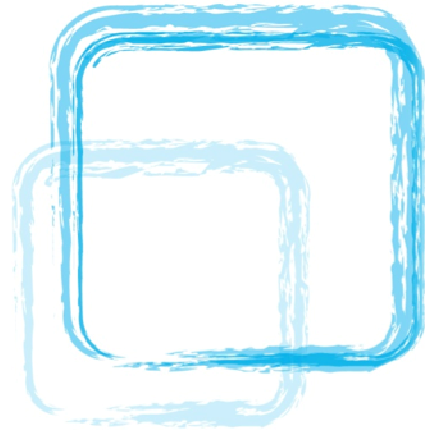
Aurkibidea

1.- SARRERA ETA AURREKARIAK	3
2.- LANERAKO PLANA	10
KRONOGRAMA	11
LANERAKO PLANA.....	12
3.- PARTE HARTZEKO FOROA.....	13
ERAKETA	14
FUNTZIONAMENDU ARAUAK	15
4.- DIAGNOSTIKO SOZIOEKONOMIKOA ETA LAN MERKATUAREN DIAGNOSTIKOA	22
TESTUINGURU EKONOMIKOA ETA LANAREN ARLOKOA	29
ESKUALDEKO TESTUINGURU EKONOMIKOA ETA LANAREN ARLOKOA.....	29
5.- PLAN ESTRATEGIKOAREN DISEINUA	36
JARDUERA ILDOAK ETA HELBURU ESTRATEGIKOAK.....	36
6.- LANERAKO MAHAIK	38
PROPOSATUTAKO LAN MAHAIK.....	39
FOROAK ADOSTUTAKO LAN MAHAIK.....	39
LAN MAHAI BAKOITZAK EGINDAKO PROPOSAMENA.....	41
7.- EKINTZA PLANA.....	43
PROGRAMAK	44
LEHENTASUNEZKO IRIZPIDEAK	74
LEHENTASUNEN KOADROA	75





Otxandioko Udala

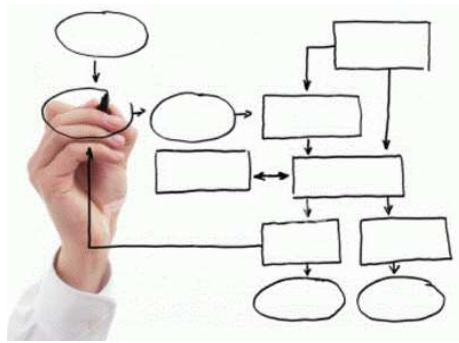


Cuadrilla de Zuia
Zuiako Koadrila

PLAN DE EMPLEO COMARCAL ESKUALDEKO ENPLEGU PLANA ZUIAKO KOADRILA- OTXANDIOKO UDALA

SARRERA ETA AURREKARIAK





Lanaren Nazioarteko Erakundearen (LANE) arabera, hazkunde ekonomikoa ez da iraunkorra izango ez baldin eta ez bada **kalitatezko enplegua** sortzen. Erakundeei dagokien lidergo sozialaren barruan, enpleguaren estrategiak berebiziko garrantzia du, talde zaurgarrien egiturazko langabezia sendotzea saihestu






behar delako eta hazkunde iraunkorrerako diru-sarreraren bilakaerak orekatuagoa izan behar duelako.

Funtsezkoa da enplegu politika egoki bat pertsonen lehiakortasunerako, gaitasunerako eta baliagarritasunerako estrategia baten barruan, merkatu irekien ondoriozko premia produktiboak eta malgutasunari dagozkionak kontuan hartuta betiere. Beraz, erakundeen, gizarte eta ekonomia eragileen lankidetzak izan behar du nagusi, ekintza politiko, sozial eta enpresarialaren helburu komunen inguruan; alegia, ez da mugatu behar gobernuaren ekintzak eskura dituen baliabide publikoetara.

Zuiako Koadrilak eta Otxandioko udalak beren gain hartu dute sistema produktibo osoaren, enpresen eta langileen premiei eraginkortasunez erantzuteko **funtzioa**, arreta berezia jarritz langabeengan eta lan munduan txertatzeko edo hartara itzultzeko zailtasun gehien dituzten taldeengan.

Erronka horrekin sortu zen Enplegurako Eskualde Plana. Eta bertan biltzen dira enplegarritasunerako politika bateratua aurrera eramateko kontuan hartu beharreko osagai kritikoak. Plan hori, halaber, ez dago gaur egungo krisi ekonomikotik eta horrek enpleguan duen ondorioetatik kanpo, ezta merkatu globalizatuan gertatzen ari diren enpresen deslokalizazioetatik urrun ere; nazioartekotze prozesu horrek egokitzea dakar berarekin, baina, aldi berean, aukerak sortzen ditu eta lehia sustatzen du.

Enplegu Planaren barruan, **Ekintza Plan** bat osatu da, ildo hauei jarraituz:

-  EKIN: enpresa berriak sustatzea.
-  LEHIATU: enpresa txikiei eta autonomoei bultzada ematea.
-  ENPLEGUA SORTU: kontratazioa sustatzea.
-  DINAMIZATU: azpiegiturak eskura jartzea.
-  ERAKARRI: turismoaren industria sustatzea.

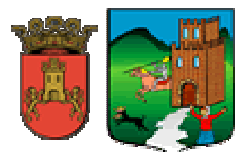
Beste erakunde batzuekin elkarlanean egiteko ekimenak ere hartu dira kontuan, eta eragile sozial, ekonomiko eta erakunde guztien enplegurako konpromisoa du oinarri.

Enplegu Plan bat **tresna** bat da, herritarren enplegarritasuna hobetzeko, enplegua sortzeko eta eskualdeko enpresen lehiakortasuna bultzatzeko tresna bat, eskualdeko lan merkatuaren errealitatera egokituz betiere.

Erakundeek eta tokiko entitateek, eragile sozialek, enpresek eta eskualde baten edo hura osatzen duen udaletako baten edo bat baino gehiagoren garapen ekonomikoari eta sozialari laguntzen dioten beste erakunde batzuek, ahalik eta kontsentsu maila handienaz osatu, partekatu eta landutako proiektuak dira **Eskualdeko Enplegu Planak**. Plan horren eraginez, enpleguaren sustapena eta tokiko garapena bilatuko duten ekimen zehatzak eta programa bereziak sortuko dira.

ZUIAKO KOADRILAK ETA OTXANDIOKO UDALAK, *Eskualdeko Enplegu Planak dinamizatzeko laguntzak iragartzen dituen Enplegu eta Gizarte Gaietarako Sailburuaren 2012ko maiatzaren 9ko AGINDUaren bitartez*, hainbat ekimen eta/edo programa bultzatu nahi ditu, azken helburua lortzeko asmoz, alegia, **eskualdeko ekonomia aktibatze**ko asmoz.

Enplegu Plan hau Euskal Enplegu Estrategiaren eta horri dagokion 2012 Plan Eragilearen esparruan sartzen da; EAEko eskualdeen errealitatea ezagutzea du helburu nagusia, horietako bakoitzean enplegua sustatzeko zer neurri har litezkeen hautemateko.



Plan hori aurrera eramateko, ZUIAKO KOADRILAK ETA OTXANDIOKO UDALAK arrazoi historikoetan, azpiegituretan eta pertsonen fluxuari dagozkienetan oinarri hartuta bat egin dute, izan ere, antzeko ezaugarriak dituztenez, sinergia handiak dituzte beren artean taldean lan egiteko.

Lan honek aukera ematen du sektore guztiei onura ekarriko dioten ekimenak eta proiektuak aurrera eramateko: *erakundeak, herritarrak eta enpresa egitura*.

Udal horiek *Enplegua eta Gizarte Gaiak Sailaren* maiatzaren 9ko “*Eskualdeko Enplegu Planak dinamizatzeko laguntzak*” agindua gauzatzeko elkartu dira, era horretara, eskualdea osatzen duten herri guztiei arestian udalaren eskumenekoak ziren hainbat zerbitzu eman ahal izango diote, horien artean dauden lotura sendoak, historikoak zein behar komunei dagozkienak kontuan hartuta. Talde lanak lurraldearen garapena bilatzen du, eta, ondorioz, herritarren bizi kalitatearen hobekuntza.

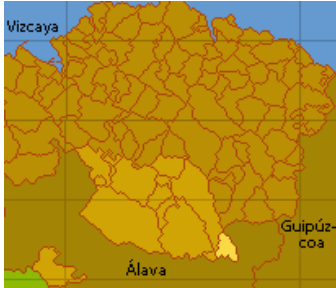
Azterketa honetan parte hartu eta ekarpenak egin dituzte eskualdeko udal arloek, gizarte eragileek, enpresek, prestakuntza erakundeek... era horretara, arazo eta premia garrantzitsuenak identifikatu ahal izan dira eta errealitate horren ezagutza oinarri hartuta jardun.

Zuiako Koadrilako udalak Gorbeiaeren adarren-Aramaioko Haranen (Aramaio, Legutio, Urkabustaiz, Zigoitia eta Zuia) eta Arabako Lautadaren (Arrazua-Ubarrundiako udalaren bitartez hurbiltzen da hartara) arteko eremu naturalean daude.



Lurralde horrek baliabide natural izugarriak ditu, bi Parke Naturala, Gorbeiakoa eta Urkiolakoa, eta garrantzizko ondare historiko eta kulturala. 69 hirigune ditu, eta 493,9 Km²-ko hedadura. Bestalde, 9.500 biztanle baino gehiago ditu.

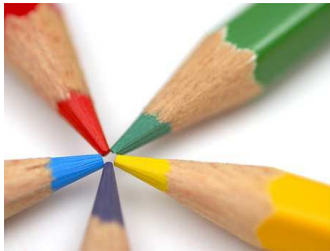
Zuiako Koadrilaren mugak honakoak dira: iparraldean, Bizkaiko eta Gipuzkoako herrialdeak; hegoaldean, Gasteizko udalerrria eta Añanako Koadrila; ekialdean, Gipuzkoa eta Arabako Lautada, eta mendebaldean, Aiarako Koadrila.



Otxandio Bizkaiaren mediterranean isurialdean dago, hegoaldean Arabarekin muga du (Zuiako Koadrila), Gorbeia mendiak, Anboto dagoelarik haren oinetan, eta Urkiolako parajea (parke natural horretako parte da) lotzen dituzten lursail garaietan.

Otxandio Bizkaiko Lurralde Historikoko ingurune hegoaldekoenean dago, eta horrek, historia, kultura eta tradizioa direla eta, berezko izaera ematen diote, gainerakoengandik berezia, baina eskualdeko auzokoen berdina.

Otxandioko udalerrriak 12,43 km²-ko hedadura du, eta 1.300 biztanle inguru bizi dira bertan.

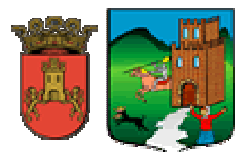


Zuiako Koadrilaren eta Otxandioko Udalaren ESKUALDEKO ENPLEGU PLANAREN asmoa izan da udal horiek modu berezian eratzten dituzten funtsezko osagaiak aztertzea, eta orobat horiek azken urteotan izan duten dinamika aztertzea; analisi hori egin ondoren, EKINTZA PLAN bat egin ahal izango da, udal horien eskualde garapenerako estrategiaren barruko proiektu bereziekin.

Lan arazoak ezin konpon litezke bakarrik udalaren ikuspegitik jardunez gero; ezinbestekoa da horiei eskualdearen ikuspegitik heltzea. Eskualdeko enplegu arazoak konpontzeko asmoa duen estrategia batek ezin du tradizioz enplegu politikatzat hartu izan direnetan soilik arreta jarri (alegia, lan merkatuari baino begiratzen ez dion politika); aitzitik, tokiko garapen politika bati dagokion ikuspegi zabalago batean kokatu behar da, eta beste gai batzuez ere kezkatu behar du, hala nola, produkzioaz, azpiegiturez, hezkuntzaz, ingurumenaz, gizarteaz, etab.

Eragile ekonomiko eta sozialek garrantzizko lekua dute lurraldearen barruan, halako eran non, hura osatzeaz gainera, lurraldearen ezaugarrien arduradun nagusiak diren.

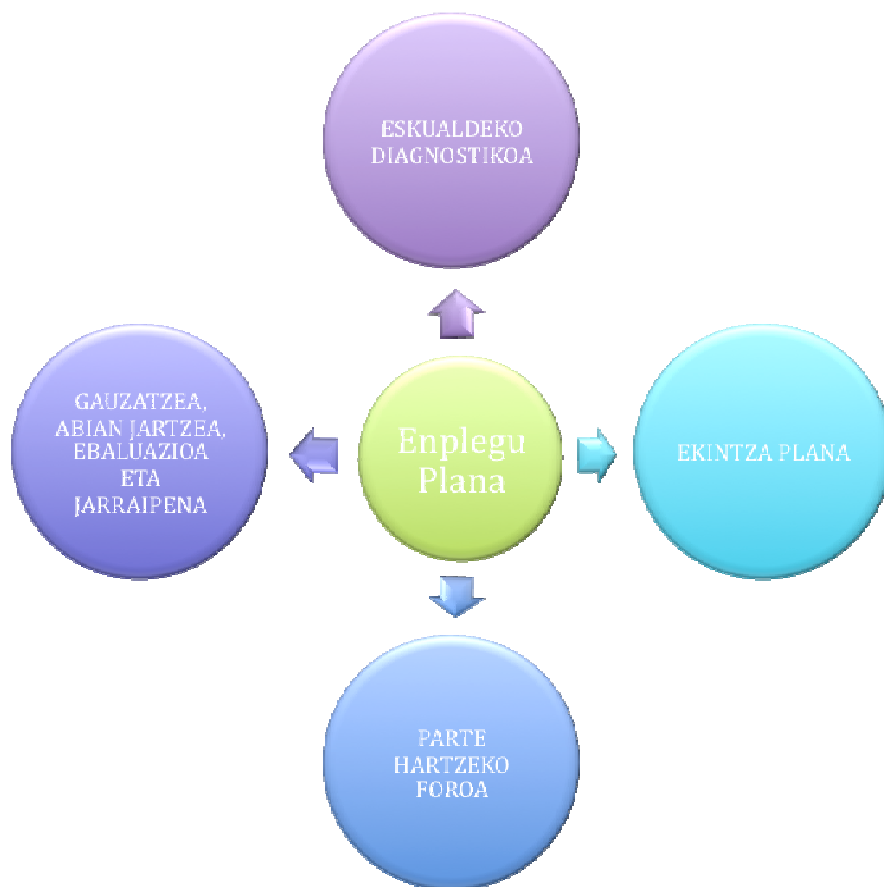
Lurralde unitate horiek elkarri lotutako lurralde sistemak dira, eta sare batean elkartzen dira. Lurraldea errealitate sistemiko bat da, hainbat funtzio betetzen dituzten eta elkarri lotuta dauden *hainbat azpisistemez* osatua, eta bere egitura helburu jakin batzuk lortzera bideratua da (besteak beste, lurraldearen garapen ekonomikoa).

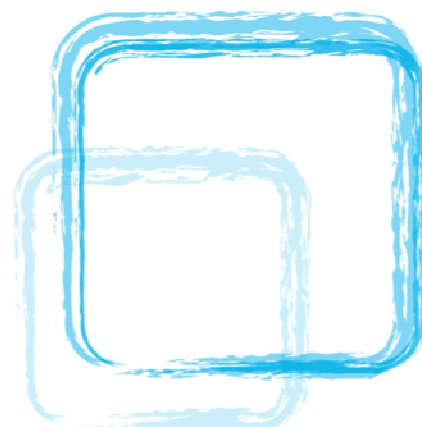


Hurrengo orrialdeetan, Zuiako Koadrilaren eta Otxandioko udalaren Eskualdeko Enplegu Planaren emaitzak azalduko dira. Lortutako azken produktua xehetasunez azalduko da, FONDO FORMACIÓN EUSKADI S.L.L.-k sustatutako laguntza teknikoak adierazitako faseei jarraituz.

Honako alderdi hauetan oinarritzen da zerbitzu hori:

1. Eskualdearen Azterketa eta Diagnostiko sozioekonomikoa eta lan merkatuari dagokiona.
2. Plan Estrategikoaren Diseinua: Jardunbideak eta Helburu Estrategikoak.
3. EKINTZA PLAN baten diseinua eta osaera, enplegua sustatzeko proiektu bereziekin.





PLAN DE EMPLEO COMARCAL ESKUALDEKO ENPLEGU PLANA ZUIAKO KOADRILA- OTXANDIOKO UDALA

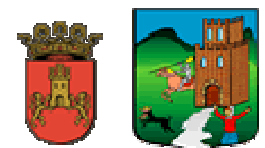
LANERAKO PLANA

Kronograma



LAN FASEAK	2012ko IRAILA		2012ko URRIA					NOVIEMBRE 2012ko AZAROA	
	17-21	24-28	1 - 5	8 - 11	15-19	22-26	29-31	5-9	12-16
DIAGNOSTIKOA									
Lanerako Planaren aurkezpena eta antolamendua									
Datu kuantitatiboan bilketa									
Elkarrizketak parte hartzen duten udal guztiekin									
Bulego lana									
PLANGINTZA ESTRATEGIKOA									
Parte hartzeko Foroa									
PLANGINTZA OPERATIBA									
Lan mahaiak									
Bulego lanaren zirriborua									
Parte hartzeko Foroa									
ENPLEGU PLANAREN ERREDAKZIOA									
Bulego lana									
Enplegu Planaren aurkezpena									
Lanbideri ematea									
JARRAIPEN ETA EBALUAZIO FASEA									
(*)									

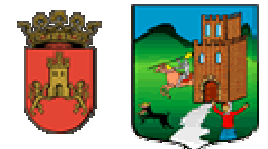
(*) Jarraipenari eta ebaluazioari dagokion fasea etenik gabea da eta zeharkakoa Enplegu Planaren diseinua egiten den bitartean. Bestalde, LANBIDERi Enplegu Planaren aurkezpena egin ondoren, Fondo Formación Euskadi S.L.L.-k haren jarraipena egingo du, planaren norainokoaren berri izateko.



Lanerako plana

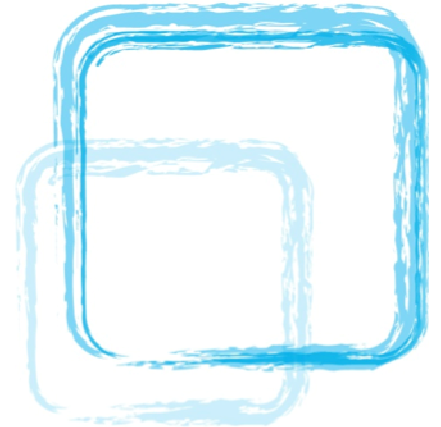


EKINTZAK	ZEREGINAK	DATAK
FASEA: DIAGNOSTIKO SOZIOEKONOMIKOA ETA LAN MERKATUARENA		
KOORDINAZIO TEKNIKORAKO MAHAIA	• Eplegu Plana parte hartzen duten udalei aurkeztea.	Irailak 19
	• Foroan parte hartuko dutenak zehaztea.	Irailak 19
	• Kronograma eta Lan Plana egitea.	Irailak 20 eta 21
DIAGNOSTIKOA	• Datu kuantitatiboak biltzea.	Irailaren 24tik
	• Datu kualitatiboak biltzea (elkarrizketak).	urriaren 5era
	• Bulego lana: bildutako datuen azterketa eta ondorioak osatzea.	Urriaren 8tik 11ra
FASEA: PLANGINTZA ESTRATEGIKOA		
PARTE HARTZEKO FOROA	<ul style="list-style-type: none"> • Foroa osatzea. • Diagnostikoaren ondorioak aurkeztea. • Estrategia eta helburu orokorrak finkatzea. • Lan Mahaietarako proposamenak. 	Urriak 15
FASEA: PLANGINTZA OPERATIBOA		
LAN MAHAIK	<ul style="list-style-type: none"> • 2 edo 3 lan mahai antolatzea. • Ekintza Plana osatuko duten programen proposamenak. 	Urriaren 15etik 19ra
EKINTZA PLANAREN DISEINUA	• Bulego lana.	Urriaren 22tik 26ra
PARTE HARTZEKO FOROA	• Ekintza plana aurkeztea aztertzeko eta eztabaidatzeko.	Urriaren 29tik 31ra
FASEA: ENPLEGU PLANAREN ERREDAKZIOA		
ENPLEGU PLANAREN ERREDAKZIOA	• Bulego lana.	Azaroak 9 arte
	• Enplegu lana aurkeztea.	
	• Lanbideri ematea.	Azaroak 16 arte
FASEA: JARRAIPENA ETA EBALUAZIOA		





Otxandioko Udala



Cuadrilla de Zuia
Zuiako Koadrila

PLAN DE EMPLEO COMARCAL ESKUALDEKO ENPLEGU PLANA ZUIAKO KOADRILA- OTXANDIOKO UDALA

PARTE HARTZEKO FOROA

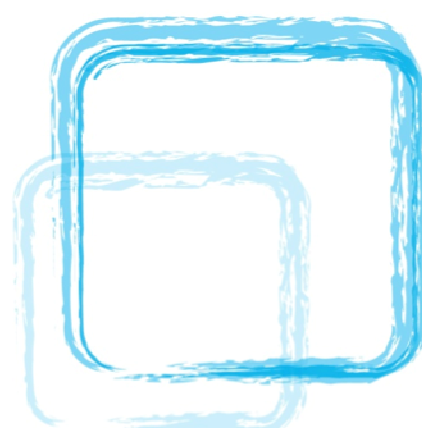
Parte hartzeko Foroaren eraketa

BAZKIDEA	ORDEZKARIA
ARAMAIOKO UDALA	Lierni Altuna (Zinegotzia)
ARRAZUA UBARRUNDIAKO UDALA	Rufino Sáez de Ibarra (Alkatea) María Jesús (Zinegotzia) Ekaiz (Zinegotzia)
LEGUTIOKO UDALA	Jon Iñaki Leza de la Llera (Alkatea)
URKABUSTAIZKO UDALA	Josean López Goitia (Alkatea) Rosa (Zinegotzia)
ZIGOITIAKO UDALA	Manolo Vigo (Zinegotzia)
ZUIAKO UDALA	Rubén Rico (Zinegotzia)
OTXANDIOKO UDALA	Santi Uribe Laka (Alkatea)
LANBIDE	María Bollado (Toki Garapeneko Tekn. - Lanbide) Obdon Bilbao (Toki Garapeneko Zuzendaria – Lanbide)
ZUIAKO KOADRILA	Oihana Martínez Errasti (Sustapen Ekonomikoko Tekn.)
SEA	
AMPEA	Julia Liberal Liberal (Lehendakaria)
UAGA	Nagore (Abornikanoko Antzina Gaztak)
SINDIKATUAK	
ZERBITZUEN SEKTOREA	Ana González (Casa del Patrón)
IES MURGIA	José Manuel Elicege Iglesias (Zuzendaria)



⇒ **PARTE HARTZEKO FOROAREN LEHENDAKARIA:** Lierni Altuna

⇒ **PARTE HARTZEKO FOROAREN IDAZKARIA:** Jon Ezkurdia



PLAN DE EMPLEO COMARCAL ESKUALDEKO ENPLEGU PLANA ZUIAKO KOADRILA- OTXANDIOKO UDALA

*PARTE HARTZEKO FOROAREN
FUNTZIONAMENDUKO ARAUAK*

1. FOROAREN IZAERA ETA OSAERA

1.1. IZAERA

Eskualdeko Parte hartzeko Foroaren bidez, behar bezala bermatu nahi da instituzioek, eta gizarte eta ekonomiako eragile publikoek eta pribatuek parte hartuko dutela Zuiako Koadrilako eta Otxandioko Udalerriko Eskualdeko Enplegu Plana prestatzeko lanetan, eta planaren ondorioz egin beharreko ekintzetan.

Eskualdeko Enplegu Plana eraikitzeko, partekatzeko eta prestatzeko, ahalik eta adostasunik handiena lortu nahi izan da instituzioen, tokiko erakundeen, enpresen eta eskualdearen gizarte eta ekonomiako garapena lortzeko laguntza ematen duten bestelako erakundeen artean. Planaren ondorioz, ekintza zehatzak eta programa bereziak abiaraziko dira, enplegua tokian bertan bultzatzeko eta garatzeko, lan-merkatuan izan diren aldatetek eragindako desorekak gaindituz.

1.2. OSAERA

1. Koadrilako burua izango da foroaren buru, edo berak eskuordetutako pertsona bat bestela. Izan ere, Zuiako Koadrila da LANBIDE aurrean aritzen den erakundea, eskualdeko udalerrien elkartearen ordezkartzan. Aramaio, Arratzu-Ubarrundia, Legutio, Urkabustaiz, Zigoitia, Zuia eta Otxandioko udalek eratzen dute elkarte hori.

2. Honako hauek izango dira foroko kideak:

a) Udalen aldetik:

- Udal-instituzio bakoitzeko alkateak edo ordezkariak.

b) Enpresen aldetik:

- Enpresetako langileak, enpresek berariaz izendatutakoak foroan haien ordezkartzan aritu daitezen.

c) Gizarteko eragileen eta beste instituzio batzuen aldetik (sindikatuak, patronala, Merkataritza Ganbera, dendarien elkarteak, gizarte-izaerako erakundeak, etab.):

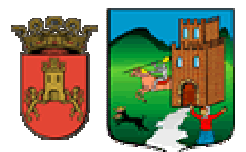
- Erakunde horietako ordezkariak, erakundeek izendatutakoak foroan haien ordezkartzan aritu daitezen.

d) Lanbide – Euskal Enplegu Zerbitzuaren aldetik:

- Lanbideko bulegoko langileak, bulegoko zuzendariak izendatutakoak.

e) Zuiako Koadrilaren aldetik:

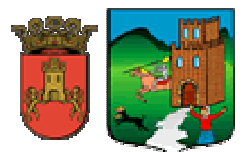
- Eskualdeko agentziako zerbitzuko langileak, agentziak berak izendatutakoak.



3. Kargua hutsik geratzen bada, edo kargua bete behar duena bertaratu ez bada edo gaixorik badago, beste pertsona batzuek ordezkatuko dute, ahal dela ordezkaturako pertsonari zegokion talde bereko ordezkari batek. Ordezkoaren izendapena behar adinako aurrerapenaz jakinarazi beharko da, dagozkion deialdietan kontuan hartu ahal izateko.

4. Foroak Idazkaritza Teknikoa izango du, hain zuzen, Zuiako Koadrilaren zerbitzuko langileak arduratuko dira horretaz. Erakunde horrek izendatuko du idazkaria.

5. Foroko kideen kopuruak ez du 15 kideetik gora joko.



2. EGINKIZUNAK

2.1. FOROAREN EGINKIZUNAK

Eskualdeko Enplegu Planari dagokion edozein auzi aztertu ahal izango da foroan, parte-hartzaileek horrela proposatuta, betiere, foroan parte hartzen duten guztien interesekoa bada. Bestek beste, gai hauek eztabaidatu eta ezagutzera eman ahal izango dira foroan:

- Eskualdeko enplegu-eskatzzaileen enplegarritasuna hobetzea.
- Lurraldea dinamizatzea, bultzatzeko eta eskualdeko garapena sustatzeko.
- Ingurunearen biziberritze sozioekonomikoa.
- Instituzioen arteko elkarlana eta lankidetzeta, lurraldeko herritarren bizitzaren kalitatea hobetzeko.
- Berrikuntza sustatzea, hobetzea eta ugaltzea, eta teknologia berriak eta enplegu-hobiak garatzea.

Erabakiak Foroan aztertutako gaiei buruzko txosten edo gomendio gisa landuko dira, eta, beraz, ez dute ondorio juridiko loteslerik izango. Foroak bideak finkatuko ditu, bertan hartzen diren akordioak jendaurrean jakinarazteko.

2.2. BURUAREN ZEREGINAK

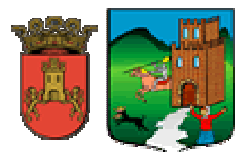
Buruari dagokio:

- a) Foroaren jarduera zuzentzea, bultzatzea eta koordinatzea, eta bileretarako dei egitea eta bertako buru izatea.
- b) Bileretako aztergaien zerrenda finkatzea, kideek egindako proposamenak eta eskaerak aintzat hartuta, Funtzionamenduko Arau hauetan ezarritakoari jarraiki.
- c) Idazkaritza Teknikoari agintzea foroan aztertu diren edo aztertuko diren gaiei buruzko aktak edo txostenak egiteko.
- d) Funtzionamenduko Arau hauetan esleitzen zaizkion gainerako zeregin guztiak.

2.3. IDAZKARITZA TEKNIKOAREN ZEREGINAK

Idazkaritza Teknikoari dagokio:

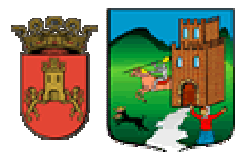
- a) Foroko eta lan-taldeen bileretako aktak egitea.
- b) Foroak hartutako akordioak ezagutzera ematea eta iragartzea.
- c) Funtzionamenduko Arau hauetan esleitzen zaizkion gainerako zeregin guztiak.



2.4. FOROKO KIDEEN ZEREGINAK

Foroko kideei dagokie:

- a) Parte hartzen duten foroaren eta lan-taldeen osoko bilkuretan parte hartzea, eta buruari proposatzea aztergaien zerrendan gaiak sar ditzan, behar adinako aurrerapenez.
- b) Proposamenak aurkeztea Foroaren Osoko Bilkuran eztabaidatzeko, edo lan-taldeetan edo idazkaritza teknikoan aztertzeko, eta horien guztien jardueraren plangintza egitea.



3. PARTE HARTZEKO FOROAREN FUNTZIONAMENDUA

Foroak Osoko Bilkuran edo lan-talde baten edo batzuen bidez jardungo du.

3.1. OSOKO BILKURA

1. Kide guztiek eratuko dute Osoko Bilkura, buruaren gidaritzapean eta idazkari teknikoaren laguntzaz. Salbuespen gisa, foroko kideren batek eskatzen badu eta buruak aurrez deialdia egiten badu, beste pertsona batzuk joan ahal izango dira forora, aztertu beharreko gaiak aintzat hartuta pertsona horiek foroan egotea egokia dela jotzen bada.

2. Burua arduratuko da Osoko Bilkuretarako dei egiteaz, Idazkaritza Teknikoaren bidez, gutxienez, 48 ordu lehenago, kasu hauetan:

- a) Buruak bere ekimenez hala erabakita.
- b) Gutxienez parte hartzen duten bost kideren ordezkariak eskatuta; nolahi ere, gai horiek aztergaienez zerrendan sartzeko eskatu beharko dute.

3. Deialdian, bilerako aztergaienez zerrenda jasoko da, eta horri landu beharreko gaiei buruzko agiri bereziak erantsiko zaizkio. Buruak aztergaienez zerrenda zabaldu ahal izango du, egokitzen jotzen bada. Osoko Bilkura behar bezala eratzeko, gutxienez, ordezkari guztien erdiak egon beharko du, eta horien artean burua eta idazkari teknikoa egongo dira, edota haiek eskuordetutako lagunak. Ohiko bilkuretan, aztergaienez zerrenda sartuta ez dagoen edozein gairi buruz eztabaidatu ahal izango da, betiere, buruak hala proposaturik, bertan dauden kideek hori egitea erabakitzen badute bileraren hasieran.

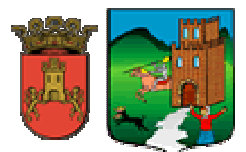
4. Akordioak hartzeko, adostasuna lortu beharko da Osoko Bilkuretara joaten diren kideen artean.

5. Bilera bakoitzean, idazkari teknikoak akta bat idatziko du, eta foroko kide guztiei bidaliko die gero, hurrengo bilerako deiarekin batera, onespina emateko.

6. Aktan berariaz zehaztuko dira bileran egondako pertsonak nor diren, bilerako aztergaienez zerrenda, zein tokitan eta egunean egin den, eztabaidetako gai nagusiak eta, orobat, lortutako akordioezko edukia.

7. Akta onetsi ondoren, idazkari teknikoak sinatuko du, buruaren oniritzia izanda.

8. Foroko bilerak buruak erabakitzen duen tokian egingo dira, betiere, foroko gainerako kideak bat badatoz horrekin.

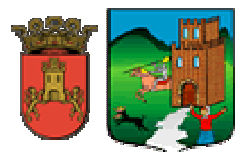


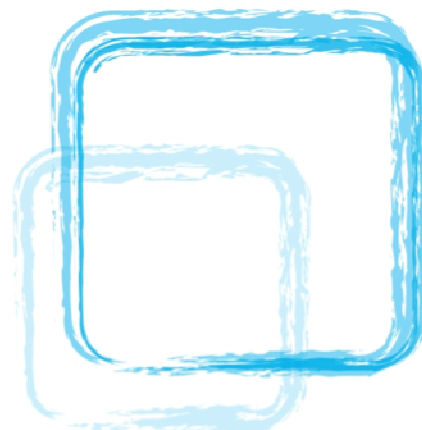
3.2. LAN-TALDEAK

1. Foroaren Osoko Bilkurak lan-taldeak sortzea eta ezabatzea erabaki ahal izango du, eta talde horien egitekoak, eskumenak eta funtzionamenduko arauak zehaztuko ditu.
2. Foroko gainerako kideek izendatuko dituzte lan-taldeetako ordezkariak. Salbuespen gisa, lan-taldeetako kideren batek eskatzen badu eta foroko idazkari teknikoak aurrez deialdia egiten badu, beste pertsona batzuk joan ahal izango dira taldeen bileretara, aztertu beharreko gaiak aintzat hartuta pertsona horiek bileran egotea egokia dela jotzen bada.
3. Lan-taldeak sortzeko erabakian, eman zaien egitekoa zein epetan burutu behar duten zehaztuko da.
4. Foroko idazkari teknikoak –edo berak eskuordetutako pertsona– lan-taldeetara joango da, eta idazkari-lanak egingo ditu, Funtzionamenduko Arau hauetan finkatuta dagoenari jarraiki.
5. Taldeen lanaren emaitza foroko buruari aurkeztuko zaio, hurrengo Osoko Bilkurako aztergaien zerrendan sardezan.

4. FOROAREN FUNTZIONAMENDUKO ARAUAK ALDATZEA

Funtzionamenduko Arau hauek aldatzeko proposamenak idazkari teknikoak aurkeztu beharko ditu, Osoko Bilkurara igortzeko. Arauok aldatzeko proposamena aurkeztu eta idazkari teknikoak txostena egin ondoren, Osoko Bilkurak eztabaidatu eta, hala behar denean, onetsiko du, denak elkar hartuta.





PLAN DE EMPLEO COMARCAL ESKUALDEKO ENPLEGU PLANA ZUIAKO KOADRILA- OTXANDIOKO UDALA

DIAGNOSTIKO
SOZIOEKONOMIKOA ETA LAN
MERKATUAREN DIAGNOSTIKOA

HELBURU NAGUSIA

Eskualdearen errealitate sozioekonomikoaren azterketa eta diagnostikoa egitea, hazten edo gainbehera dauden jarduera sektoreak eta adarrak eta horiek enplegua sortzeko duten gaitasuna hautemateko, eta langabeziaren oinarritzko alderdiak aztertzea, EKINTZA PLAN bat egiteko. Plan horrek bertako garapena eta enplegarritasuna hobetu nahi ditu.

HELBURU ZEHATZAK

- Eskualdearen erretratu sozioekonomikoaren azterketa egitea.
- Eskualdearen hezkuntza eta gizarte egituraren azterketa egitea.
- Eskualdeko erakundeen arteko sinergiak bultzatzea.
- Enpleguaren eremuan etorkizunean egin litezkeen ekimenak identifikatzea etaosatzea eta enplegu hobi berriak bultzatzea.



JARDUERAK

- Bilerak eta elkarrizketa pertsonalizatuak eskualdeko eragile guztiekin: erakundeak, tokiko entitateak, enpresa elkarteak, sindikatuak, gizarte eragileak, ikastetxeak eta enpresak, eskualdeko enplegu eskaerak aztertzeko.
- Lanerako eta parte hartzeko foroak sortu inguruko funtsezko eragileekin, eta horien arteko sinergiak bultzatu.
- Merkatalgune berriak, azaleratzen ari diren sektoreak eta gainbeheran daudenak hauteman, eskualdean interes orokorreko zer jarduera egin zehazteko.
- Jarduera horietarako zer lanbide behar diren zehaztu.
- Enplegua hartuko dutenen profilak identifikatu, hautemandako enpleguetara egokitzeko.
- Azterketa horren ondoriozko prestakuntza premiak identifikatu.



EGITURA ETA METODOLOGIA

1. FASEA: AZTERKETA TALDE BAT ERATZEA

2. FASEA: DIAGNOSTIKOA EGITEA

1. Dokumentuen azterketa.
2. Elkarrizketa pertsonalak lehen mailako informazioa iturriekin:

ELKARRIZKETAREN EGUNA	UDALERRIA	ELKARRIZKETATUA(K)
Irailaren 27a	ZIGOITIA	Manuel Vigo García (zinegotzia) Mikel Las Heras Martínez de Lopera (alkatea) Amala Sáez de Cámara Aguirre (zinegotzila)
Irailaren 28a	OTXANDIO	Santi Uribe Laka (alkatea) Iñaki Urigollia Bengoa (alkateordea) Pello Otxandiano Kanpo (alkateordea) Kepa G. de Audikana Bengoetxea (zinegotzila) Isidoro Garmendia Padilla (zinegotzila)
	LEGUTIO	Jon Iñaki Leza de Llera (alkatea) Unai Beltia Ramos (zinegotzila) Aitziber ??? (administrataria)
Urriaren 1a	ZUIA	Rubén Rico Gutiérrez (zinegotzila)
	ZUIAKO KOADRILA	Oihana Martínez (Enplegu eta Sustapen Ekonomikorako teknikaria)
Urriaren 2a	URKABUSTAIZ	José Antonio López Goitia (alkatea)
Urriaren 3a	ARAMAIO	Ramón Ajuria Uranga (alkatea) Liermi Altuna (zinegotzila eta Zulako Koadrilako burua)
Urriaren 4a	ARRATZU-UBARRUNDIA	María Jesús Bilbao Martínez (zinegotzila) María Aranzazu Arranz Ruiz de Azua (zinegotzila eta Zurbanoko Administrazio Batzordeko burua)
Urriaren 10a	ZIGOITIA	Gizarte Ongizateko Batzardea

3. FASEA: EMAITZEN AZTERKETA





TESTUINGURU EKONOMIKOA ETA LANAREN ARLOKOA

Euskal Autonomia Erkidegoaren egoera sozioekonomikoa 2008. urteaz geroztik ekonomia aurreratuenak, munduko finantza sistemaren desorekaren ondorioz, jasaten ari diren krisi sakonak baldintzatzen du; gainera, krisi horrek gora egingo duela dirudi, Europar Batasuneko zenbait estatutako zor subiranoaren egoera kaskarra dela eta. Berreskuratze prozesua arriskuan dago berriro ere, eta euskal ekonomiak ahultasun zeinuak agertu ditu.

Euskal Herriak badu, ordea, nabarmentzen den datu bat: bertako industria pisu erlatibo handiena duen Autonomia Erkidegoa da, Balio Erantsi Gordinari eta enpleguari dagokionez, eta bereziki metalurgian, garraiorako materialean eta material elektrikoan, eta hori dela eta oso sentibera da krisiaren unerik larrienetan, baina, horregatik beragatik, behin berreskuratze bideari ekinda, munduko merkatuetan duen maila altua baliatu ahal izango du.

Euskal ekonomiaren zabalkunde maila ere Espainiako gainerako eskualde gehienak baino handiagoa da. Esperientziak erakutsi du nazioartekotze maila handieneko enpresak direla ondoen kudeatzen dutenak krisi egoera, eta, orobat, esportatzen duen industriak kanpoko merkatuen berreskuratze faktoreez baliatzeko gaitasun handiagoa duela.

Azken urteotan, Euskal Herrian ahalegin handia egin da I+G+b eremuan. Euskal Autonomia Erkidegoko azpiegitura fisikoak (Parke Teknologikoak, Industrialdeak, Enpresen Garapenerako Zentroak, etab.), laguntza teknikoari dagozkionak eta enpresa lehiakortasuna babesteko egiturak (klusterrak, Berrikuntza, ekintzailtza) oso emaitza onak ematen dituzte enplegu iraunkorraren eta kalitatezkoaren sorreran, eta aberastasuna sortzeko gaitasun handia dutela eta krisi egoerari erresistentzia handia diotela erakutsi dute.



Aipatzekoa da bertako biztanleria aktiboaren prestakuntza maila handiagoa, eta horri esker, hobeto egokitzen dira I+G+b eremuari loturiko lanbideetara, eta, ondorioz, baldintza hobeetan lehia gaitzke. Hori horrela dela ikusten da, batetik, unibertsitateko ikasleek duten garrantziagatik, eta, bestetik, Euskadiko LH indartsuagatik, enpresaren munduari estuki lotua baitago.

Euskal Herriko jarduera tasa orokorra Estatukoa baino baxuagoa da, baina 16 eta 64 urte bitarteko datuak hartzen baditugu, pixka bat handiagoa da. EAEk zaharkitua du adin egitura, eta horregatik, bikoiztu egin behar ditu biztanleria aktiboaren bolumena handitzeko eta biztanleriaren zahartzearen ondorioak gutxitzeko ahaleginak.

Zorionez, Euskal Autonomia Erkidegoko lan merkatua oso osasuntsu zegoen krisiaren hasieran. Enpleguaren suntsiketa oso larria izan bada ere, bertako enplegu tasa, oraindik ere, Europar Batasuneko baino handiagoa da, Frantziakoaren antzekoa. Espainiaren barruan, Nafarroarekin eta Balear uharteekin batera, enplegu tasa handiagatik nabarmentzen da. Gizonezkoen artean suntsitu dira enplegu gehien, baina emakumezkoen enplegu tasak gora egin du krisi garaian.

Lotura zuzena dago lanean daudenen gaztetasunaren eta enplegua galtzeko arriskuaren artean. Termino erlatiboetan, gazteenak dira enpleguaren suntsipena gehien jasaten ari direnak; enplegu tasa oso baxuetatik abiatzen ziren. 25 eta 44 urte bitartean garrantzizko enplegu galerak daude, nahiz eta ez den hain modu nabarmenean. 45 urtetik gora, handitu egin da enplegu maila, gero eta emakume gehiago iristen baitira adin horretara lanean ari direla.

Krisiaren ondorioz, enplegua suntsitzeaz gainera, murriztu egin da enpleguaren kalitatea, lan eskubideak galdu direlako eta prestakuntza maila handieneko lanak izan direlako eragin gehien izan dutenak. Aldi baterako lanen ehunekoak ere gora egin du.

Langabezia tasa Euskal Autonomia Erkidegoan % 15,48koa da, Estatuko bigarren txikiena, Nafarroaren ondotik. Emakumeen langabezia tasa, berriz, gizonezkoena baino pixka bat handiagoa da.



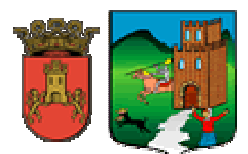
Euskal Autonomia Erkidegoaren langabezia tasa handia da Europar Batasuneko estatuetaoekin alderatuz gero. 27en EBko batez bestekoa baino 2,5 puntu handiagoa da, Alemaniakoa baino 6,3 puntu handiagoa, Erresuma Batukoa baino 4,2 handiagoa, Italiakoa baino 3,9 handiagoa eta Frantziakoa baino 2,3 puntu handiagoa. Portugalgoaren antzekoa da, Greziakoa baino 5,4 puntu txikiagoa eta Espainiakoa baino 10,4 puntu txikiagoa. (Iturriak; Eurostat eta INE).

EAEen barruan sakabanaketa geografiko handia dago langabeziaren eraginari dagokionez. Bilboaldeko eskualdeak dira langabezia maila handieneko eremuak. Deba Garaia eta lehen sektorean oinarritutako eta biztanle gutxiko eskualdeak dira langabezia tasa txikienekoak.

ONDORIOAK

Laburbilduz, analista gehienak bat datoz onartzen dutenean hainbat osagai bereizgarri daudela azaltzen dutenak zergatik den Euskal Herriko lan merkatuaren jokabidea Espainiakoa batez bestekoaren bestelakoa, eta bereziki, krisi ekonomikoaren testuinguruan. Osagai horiek aukera ematen dute egiturazko alderdien, politika ekonomikoaren eta enplegu politika aktiboaren nahasketa bat dagoela atzemateko:

1. Euskal Herriak badu, ordea, nabarmentzen den datu bat: bertako industria pisu erlatibo handiena duen Autonomia Erkidegoa da, Balio Erantsi Gordinari eta enpleguari dagokionez, eta bereziki metalurgian, garraiorako materialean eta material elektrikoan, eta hori dela eta oso sentibera da krisiaren unerik larrienetan, baina, horregatik beragatik, behin berreskuratzeko bideari ekinda, munduko merkatuetan duen maila altua baliatu ahal izango du.
2. Enpresa egitura kanpora begira dago. Euskal ekonomiaren zabalkuntza maila ere Espainiakoa eskualde gehienak baino handiagoa da. Dagoeneko bost sektorek negozio kopurua handiagoa dute kanpoan barruan baino: aeronautika, automozioa, etxetresnak, makina erreminta. Esperientziak erakutsi du nazioartekotze maila handieneko enpresak direla krisi egoerak ondoen kudeatzen dituztenak, eta esportatzen duen industriak kanpoko merkatuen berreskuratze faktoreez baliatzeko gaitasun handiagoa du.
3. Gastu handiagoa I+G+b alorrean. Adostasuna dago berrikuntza lehiakortasunaren oinarritzat hartzeko unean. Adu guztien iritziz, etorkizuneko enpleguaren bermea da. Euskal Herrian azken urteotan ahalegin handia egin da bide horretan.
4. Azpiegitura fisikoek (Parke Teknologikoak, Industrialdeak, Enpresen Garapenerako Zentroak, etab.), laguntza teknikoari dagozkionek eta enpresa lehiakortasuna babesteko egiturek (klusterrak, Berrikuntza, ekintzailtza) oso emaitza onak ematen dituzte enplegu iraunkorren eta kalitatezkoaren sorreran, eta aberastasuna sortzeko gaitasun handia dutela eta krisi egoerari erresistentzia handia diotela erakutsi dute.
5. Biztanleria aktiboaren prestakuntza maila handiagoa, eta horri esker, hobeto egokitzen dira I+G+b eremuari loturiko lanbideetara, eta, ondorioz, baldintza hobeetan lehia gaitetzke. Hori horrela dela ikusten da, batetik, unibertsitateko ikasleek duten garrantziagatik, eta, bestetik, Euskadiko LH indartsuagatik, enpresaren munduari estuki lotua.





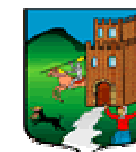
ESKUALDEKO TESTUINGURU EKONOMIKOA ETA LANARI DAGOKIONA





Zigoitia

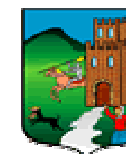
GAIKAKO MULTZOA	ADIERAZLEAK		ONDORIOAK
FISIKOA	<ul style="list-style-type: none"> • HEDADURA: 102 km² (azalera gehien duen 2. udalerrria). • 17 biztanle-gune. • Gorbeialdea. • Etxabarri Ibiñako industrialdea 		<ul style="list-style-type: none"> • Herri-gune publikoak: mendiguneak. • Hiri-lurzorua eta bizitegi-gunea. • Lurzoru industrial: garatu gabe.
BIZTANLERIA	<ul style="list-style-type: none"> • Hazkunde demografikoa: azken 10 urteetako handiena • Biztanleria: 1.694 biztanle. • %24-25: 65 urtetik gorakoen taldea • Etorkinak: %3 • Gizarte-laguntza jasotzen dutenak: <ul style="list-style-type: none"> o DBE: 2-3 bizikidetzako unitate. o GLL: 2-3 bizikidetzako unitate. 		<ul style="list-style-type: none"> • Lo-hiria (lan aldetik Gasteiz hiriarri loturik dauden biztanleak). • Aisialdi eta olgeta-arloko eskaera berriak. • %80k udalerritik kanpo lan egiten du. • %95ek udalerritik kanpo ikasten du (16 urtetik gorakoak). • Hirugarren adinekoak: erkidegoko etxebizitzaren beharra, Birgaitzeko eta Laguntza Psikosoziala emateko Zentroari jarraipena ematea, gaueko arretako zerbitzurik gabe.
SOZIALA	<ul style="list-style-type: none"> • Hazkunde demografikoa eta ekonomikoa: biztanleriaren profil sozioekonomikoaren aldaketa. 		<ul style="list-style-type: none"> • Ez dago udalerriko kide izateko sentimendurik: gizarteko bizitarik ez dago. • Laneko eta familiako bizitza bateratzea: 0-3 urte bitartean bete gabe.
LAN MERKATUA	ESTABLEZIMENDUAK JARDUERA SEKTOREEN ARABERA: <ul style="list-style-type: none"> • Zerbitzuak: %84 • Eraikuntza: %11,5 • Industria: %4,5 	JARDUNEAN DAUDENAK JARDUERA SEKTOREEN ARABERA: <ul style="list-style-type: none"> • Lehen sektorea: %4 • Industria: %19 • Eraikuntza: %9 • Zerbitzuak: %68 	<ul style="list-style-type: none"> • ZERBITZUEN SEKTORCA: jarduera ekonomiko berriak (ostalaritza, aisialdia, ...): jatetxeak, landa-turismoa, landa-etxeak... • Gorbeia merkataritzako gunea: salgune handiek irauten dute (Carrefour, Decathlon); saltoki txikiak atean dituzte edo ozta-ozta egiten dute aurrera. • Turismoaren bultzada. • Abeltzaintzako jarduera: oso urria (baserriaren exodoa).
LANGABEZIA	<ul style="list-style-type: none"> • 2011 ⇒ %4,89 • 2012ko 2. hiruhilekoa ⇒ %6,88 • 2012ko iraila ⇒ 70 langabe (%6,5) 		<ul style="list-style-type: none"> • Langabeziako tasa baxua.



Otxandio



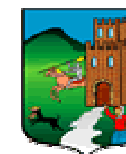
GAIKAKO MULTZOA	ADIERAZLEAK		ONDORIOAK
FISIKOA	<ul style="list-style-type: none"> • HEDADURA: 12,43 km² (Bizkaiko udalerrria) • Urkiolako eta Gorbeiaiko parke naturalak. 		<ul style="list-style-type: none"> • Zuhaitziak; lehenengo sektorean ez dago jarduerarik, zurgintzaren arloan. • Udala lurzoru industrialia emateko prest dago.
BIZTANLERIA	<ul style="list-style-type: none"> • Hazkunde demografikoa: familia gazteak. • Biztanleria: 1.269 biztanle. • Biztanleria zahartzeko joera. • Etorkinak: %7,28 (gizonak). • Gizarte-laguntza jasotzen dutenak: <ul style="list-style-type: none"> o DBE: 15-20 bizikidetzako unitate. o GLL: 5-8 bizikidetzako unitate. 		<ul style="list-style-type: none"> • Biztanle gazteak. • Aisialdi eta olgetarako eskaera berriak. • %45,45ek udalerritik kanpo lan egiten du. • %81,54k udalerritik kanpo ikasten du (16 urtetik gorakoak). • Hirugarren adinekoak: Etxez etxeko Laguntza Zerbitzurik ez dago.
SOZIALA	<ul style="list-style-type: none"> • Udalak herritarren parte-hartzea bultzatzen du (Herri Ola) • Boluntarismoa aisialdiko jardueretan (profesionalizatu gabe) 		<ul style="list-style-type: none"> • Sukaldaritzaren sektorea dinamizatu gabe dago; udalerriko gizarte-bizitza piztuko luke. • Hezkuntzako eskaintza + eskolaz kanpoko kirola + aisialdia: profesionalizatu gabe.
LAN MERKATUA	ESTABLEZIMENDUAK JARDUERA SEKTOREEN ARABERA: <ul style="list-style-type: none"> • Zerbitzuak: %71,88 • Eraikuntza: %12,50 • Industria: %15,63 	JARDUNEAN DAUDENAK JARDUERA SEKTOREEN ARABERA: <ul style="list-style-type: none"> • Lehen sektorea: %1,84 • Industria: %38,36 • Eraikuntza: %3,52 • Zerbitzuak: %56,28 • Lehenengo lana: %6,45 	<ul style="list-style-type: none"> • Turismoa: ahalmen handia. • Sektore industrialia: gainbehera, krisia dela-eta (enpresak itxita, enplegua erregulatzeko espedienteak eginez, jarduera gutxirekin). • Zerbitzuen sektorea: sukaldaritza eta ostatua: kudeatzeko arazoak, dinamismo gutxi.
LANGABEZIA	<ul style="list-style-type: none"> • 2011 ⇒ %7,21 • 2012ko 2. hiruhilekoa ⇒ %8,75 • 2012ko iraila ⇒ 64 langabe (%9) 		<ul style="list-style-type: none"> • Gazteek zailtasunak dituzte lehen edo bigarren enplegua aurkitzeko, enpleguaren egonkortasunik eza.



Legutio



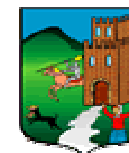
GAIKAKO MULTZOA	ADIERAZLEAK		ONDORIOAK
FISIKOA	<ul style="list-style-type: none"> • HEDADURA: 46 km² (eskualdeko udalerririk txikiena). • Urrunagako urtegia. • Industrialdeak: Goian (garrantzizkoa) eta Lladie. 		<ul style="list-style-type: none"> • Urtegiko jarduerak mugatuta.
BIZTANLERIA	<ul style="list-style-type: none"> • Biztanleria: 1.644 biztanle • Etorkinak: %7,71 (handituz eta geldit). • Gizarte-laguntza jasotzen dutenak: <ul style="list-style-type: none"> o DBE: 20 bizikidetzako unitate. o Etorkinak eta lan egiteko adina dutenak. 		<ul style="list-style-type: none"> • Gazteek oso gutxi parte hartzen dute, ez dute gizarte-bizitzarik udalerrian. • Hirugarren adinekoak: adinekoak eta mendekotasuna dutenek laguntza behar dute. • Etorkinak: gizarteratzeko arazoak / prestakuntzako maila baxua. • %47,06k udalerritik kanpo lan egiten du. • %98,28k udalerritik kanpo ikasten du (16 urtetik gorakoak).
SOZIALA	<ul style="list-style-type: none"> • Udalak kultura-jarduerak bultzatzen ditu, udalerriko bizitza soziala sustatzeko eta indartzeko. 		<ul style="list-style-type: none"> • Biztanleek ez dute parte hartzen gizarteko bizitzan.
LAN MERKATUA	<p>ESTABLEZIMENDUAK</p> <p>JARDUERA SEKTOREEN ARABERA:</p> <ul style="list-style-type: none"> • Zerbitzuak: %50 • Eraikuntza: %9 • Industria: %41 	<p>JARDUNEAN DAUDENAK</p> <p>JARDUERA SEKTOREEN ARABERA:</p> <ul style="list-style-type: none"> • Lehen sektorea: %3 • Industria: %31,31 • Eraikuntza: %5,45 • Zerbitzuak: %60,20 • Lehenengo lana: %6,50 	<ul style="list-style-type: none"> • Sektore industriala: Arabako indartsuena (Goian industrialdea). • Zerbitzuen sektorea: <ul style="list-style-type: none"> o Garatu gabe. o Urtegiaren ondorioz bultzada handia jaso du. o Ostalaritza – Ostalua – Sukaldaritza.
LANGABEZIA	<ul style="list-style-type: none"> • 2011 ⇒ %9,63 • 2012ko 2. hiruhilekoa ⇒ %12,83 • 2012ko iraila ⇒ 134 langabe (%15) 		<ul style="list-style-type: none"> • Lehenengo lanaren bila ari diren gazteak. • Langabeziako tasarik altuena duen udalerria.



Zuia



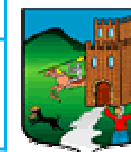
GAIKAKO MULTZOA	ADIERAZLEAK		ONDORIOAK
FISIKOA	<ul style="list-style-type: none"> • HEDADURA: 122,46 km². • 11 herri. • Administrazioko burua. • 2 industrialde: Murgia eta Islarra. 		<ul style="list-style-type: none"> • Lurzoru industriala eskuragarri. • Landa-lurzorua eskuragarri. • Merkataritzako saltokiak eskuragarri.
BIZTANLERIA	<ul style="list-style-type: none"> • Biztanleria: 2.401 biztanle. • Etorkinak: %5,24. • Gizarte-laguntza jasotzen dutenak: <ul style="list-style-type: none"> o DBE: 15 bizikidetzako unitate. o GLL: 20 bizikidetzako unitate. 		<ul style="list-style-type: none"> • Hirugarren adinekoak: adinekoei eta mendekotasunen bat dutenei laguntza emateko beharra. • Haurrak: Laneko eta familiako bizitza bateratzea. <ul style="list-style-type: none"> o 0-4 urtekoentzako gune itxiak. • %71,06k udalerritik kanpo lan egiten du. • %98,82k udalerritik kanpo ikasten du (16 urtetik gorakoak).
SOZIALA	<ul style="list-style-type: none"> • Jarduerak egiteko Gasteizera jotzen dute. 		<ul style="list-style-type: none"> • Bizitegi-gunea. • Errepidez ondo komunitatuta dago Gasteizekin, norbera bere autoan joateko.
LAN MERKATUA	<p>ESTABLEZIMENDUAK</p> <p>JARDUERA SEKTOREEN ARABERA:</p> <ul style="list-style-type: none"> • Zerbitzuak: %84,15 • Eraikuntza: %10,98 • Industria: %4,88 	<p>JARDUNEAN DAUDENAK</p> <p>JARDUERA SEKTOREEN ARABERA:</p> <ul style="list-style-type: none"> • Lehen sektorea: %2,07 • Industria: %18,06 • Eraikuntza: %8,54 • Zerbitzuak: %71,34 	<ul style="list-style-type: none"> • Sektore industriala: <ul style="list-style-type: none"> o Hutsik dauden lursailak. o Enpresa askok porrot egin dute. • Lehen sektorea: <ul style="list-style-type: none"> o Eustea eta laguntzea. o Marka eta bertan egindako produktuak sustatzea – Salmenta zuzena. • Zerbitzuen sektorea: <ul style="list-style-type: none"> o Ostalaritza – Ostalari – Sukaldaritza sustatzea. o Aisialdiko zerbitzuak sortzea.
LANGABEZIA	<ul style="list-style-type: none"> • 2011 ⇒ %4,19 • 2012ko 2. hiruhilekoa ⇒ %5,71 • 2012ko iraila ⇒ 83 langabe (%5,75) 		<ul style="list-style-type: none"> • Zerbitzuen sektorean, eta zehazki turismoan, gora egin du lana sortzeko ahalmena duten eta jardunean egiten adina duten biztanleen kopuruak.



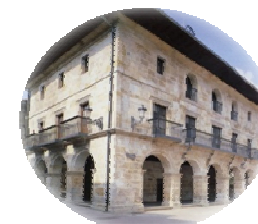


Urkabustaiz

GAIKAKO MULTZOA	ADIERAZLEAK		ONDORIOAK
FISIKOA	<ul style="list-style-type: none"> • HEDADURA: 60,97 km². • Gorbeia mendigunea eta Urduñako haitzak. • 11 herri. • Hiriburua: Izarra. • 2 industrialde: Landaberde eta Martasolo. 		<ul style="list-style-type: none"> • Industrialdea: lanpostu guztiak ez daude beterik; eraikitako pabiloirik gabe.
BIZTANLERIA	<ul style="list-style-type: none"> • Biztanleria: 1.271 biztanle. • Etorkinak: %10. • Gizarte-laguntza jasotzen dutenak: <ul style="list-style-type: none"> o DBE: 30 bizikidetzako unitate. o Etorkinak. 		<ul style="list-style-type: none"> • %61,19k udalerritik kanpo lan egiten du. • %100ek udalerritik kanpo ikasten du (16 urtetik gorakoak). • Hirugarren adinekoak: egoitzetan eskatzen diren plazak ez dira aski.
SOZIALA	<ul style="list-style-type: none"> • Bizitza soziala: familiakoen arteko harremanak. • Udalak laguntza ematen die udalerrian sustatzen diren kulturako jarduerari (azoka). 		<ul style="list-style-type: none"> • Ludoteka: ikastetxeko ikasgeletan edo lonja batean itxitako gune batean dago (egokitu gabe), eta gurasoek boluntario gisa kudeatzen dute (udalaren aurrekontuaren barruan).
LAN MERKATUA	ESTABLEZIMENDUAK JARDUERA SEKTOREEN ARABERA: <ul style="list-style-type: none"> • Zerbitzuak: %70,89 • Eraikuntza: %16,46 • Industria: %12,66 	JARDUNEAN DAUDENAK JARDUERA SEKTOREEN ARABERA: <ul style="list-style-type: none"> • Lehen sektorea: %6,64 • Industria: %22,07 • Eraikuntza: %7,72 • Zerbitzuak: %63,58 	<ul style="list-style-type: none"> • Lehen sektorea: <ul style="list-style-type: none"> o Abeltzaintzako jarduera garrantzitsua da. o Euskal gaztaren eta opilaren ekoizleak. o Baso-arloko ahalmena. • Aisialdiko jarduerak: <ul style="list-style-type: none"> o Sukaldaritzako sektorekoek aurre egiten diote beren jarduera dinamizatzeari. o Igerilekuetako instalazioak birmoldatu behar. o Biztanleek kanpora jotzen dute jarduerak egitera. • Turismoa: <ul style="list-style-type: none"> o Biztanleek aurre egiten diote turismoa garatzeari. o Administrazio-batzordeen eskumenak.
LANGABEZIA	<ul style="list-style-type: none"> • 2011 ⇒ %7,74 • 2012ko 2. hiruhilekoa ⇒ %9,34 • 2012ko iraila ⇒ 89 langabe (%10,20) 		<ul style="list-style-type: none"> • Legutiorekin batera, Koadrilan langabeziako kasarik handiena duen udalerrietako bat da.



Aramaio



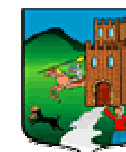
GAIKAKO MULTZOA	ADIERAZLEAK		ONDORIOAK
FISIKOA	<ul style="list-style-type: none"> • HEDADURA: 74 km² (Ibarra). • 10 biztanle-gune. • Urkiolako Parke Naturala. • 3 lurraldeekin komunikatuta. 		<ul style="list-style-type: none"> • Kokapen eta komunikazio ona 3 lurraldeekiko.
BIZTANLERIA	<ul style="list-style-type: none"> • Biztanleria: 1.497 biztanle. • Etorkinak: %1,80. • Gizarte-laguntza jasotzen dutenak: <ul style="list-style-type: none"> o DBE: 5 bizikidetzako unitate. o GLL: 5 bizikidetzako unitate. 		<ul style="list-style-type: none"> • Gazteak herrian geratzen dira, etxebizitzaren prezioa dela-eta. • Hirugarren adinekoak: plazak behar dituzte egoitzetan. • Ez dago gizartean baztertuta geratzeko arriskuan dagoen biztanlerik.
SOZIALA	<ul style="list-style-type: none"> • Biztanleriaren profil sozioekonomikoaren aldaketa. 		<ul style="list-style-type: none"> • Gizartearen partaidetza handia. • Auzolanaren espiritua.
LAN MERKATUA	<p>ESTABLEZIMENDUAK</p> <p>JARDUERA SEKTOREEN ARABERA:</p> <ul style="list-style-type: none"> • Zerbitzuak: %70,77 • Eraikuntza: %16,92 • Industria: %12,31 	<p>JARDUNEAN DAUDENAK</p> <p>JARDUERA SEKTOREEN ARABERA:</p> <ul style="list-style-type: none"> • Lehen sektorea: %2,24 • Industria: %42,38 • Eraikuntza: %3,08 • Zerbitzuak: %52,31 • Aurreko lanik gabe: %10,71 	<ul style="list-style-type: none"> • Lehen sektorea: Aramaixo Baserri Barri. <ul style="list-style-type: none"> o Landa-garapen osokoa lortzeko bidean. o Ekoizpeneko sektoreak sortzeko aukera. o Tokiko baliabideei balio handiagoa ematea. o "Aramaixo" marka ezartzea. • Landa-giroko turismoa indartu daiteke. • Energia berriztagarriak: zurezko biomasa. • Aisialdiko jarduerak: kiroldegia zaharkituta dago, eta biztanle askok eskatzen dute. • Baso-erabilerako lurzorua.
LANGABEZIA	<ul style="list-style-type: none"> • 2011 ⇒ %2,41 • 2012ko 2. hiruhilekoa ⇒ %3,24 • 2012ko iraila ⇒ 29 langabe (%3,5) 		<ul style="list-style-type: none"> • Langabeziako tasarik baxuena duen udalerrria.

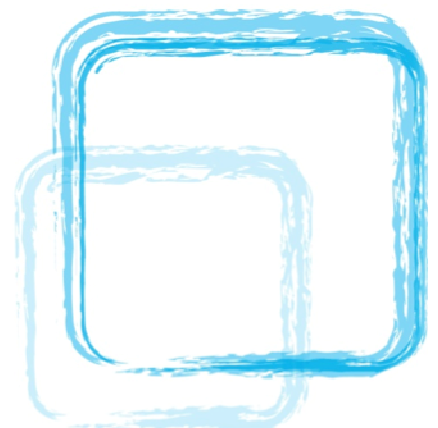




Arrazua Ubarrundia

GAIKAKO MULTZOA	ADIERAZLEAK		ONDORIOAK
FISIKOA	<ul style="list-style-type: none"> • HEDADURA: 57 km² (udalerririk txikienetako bat). • 10 biztanle-gune (oso barreatuta). • Uribarri-Ganboako urtegia. 		<ul style="list-style-type: none"> • Gasteiztik oso gertu. • Ez dago hain txertatuta Koadrilan, errepide askok bereizten dutelako.
BIZTANLERIA	<ul style="list-style-type: none"> • Biztanleria: 913 biztanle. • Etorkinak: %1,79. • Gizarte-laguntza jasotzen dutenak: <ul style="list-style-type: none"> o DBE: 2-3 bizikidetzako unitate. o GLL: 3-4 bizikidetzako unitate. 		<ul style="list-style-type: none"> • Hirigintzako booma: Duranak eta Zurbanok dute biztanle gehien; familia gazteak joan dira bizitzera, baina Gasteizen daude erroldatuta (zailtasunak baitaude zerbitzuak eskaintzeko: haurtzaindegia, pediatria...). • %80,39k bizi den udalerritik kanpo lan egiten du. • 16 urtetik gorakoen arteko %92,31k udalerritik kanpo ikasten du.
SOZIALA	<ul style="list-style-type: none"> • Biztanleriaren profil sozioekonomikoaren aldaketa. 		<ul style="list-style-type: none"> • Bizitza sozial urria. • Gizarte-bizitza dinamizatu behar da, eta, horretarako, Udalak jarduerak sustatu behar ditu, ostalaritzako sektorearekin bat eginda. • Sologana Gizarte eta Kulturako Zentroa.
LAN MERKATUA	ESTABLEZIMENDUAK JARDUERA SEKTOREEN ARABERA: <ul style="list-style-type: none"> • Zerbitzuak: %83,56 • Eraikuntza: %8,22 • Industria: %8,22 	JARDUNEAN DAUDENAK JARDUERA SEKTOREEN ARABERA: <ul style="list-style-type: none"> • Lehen sektorea: %4,20 • Industria: %23,53 • Eraikuntza: %9,66 • Zerbitzuak: %62,61 	<ul style="list-style-type: none"> • Lehen sektorea: urtegia eraikitzeak aldaketa eragin zuen bertako ekonomian: <ul style="list-style-type: none"> o Nekazaritzako azalera suntsitu zuen (palata, artoa edo beste labore batzuk jartzeko azalera). o Abeltzaintzako jarduera urririk birbideratu zen sektorea. • Zerbitzuen sektorea: <ul style="list-style-type: none"> o Aldirietako eta egonaldi ertaineko turismoa sustatzea. o Bideak eta bidezidorrak berreskuratzea kirol egiteko.
LANGABEZIA	<ul style="list-style-type: none"> • 2011 ⇒ %6,14 • 2012ko 2. hiruhilekoa ⇒ %6,25 • 2012ko iraila ⇒ 40 langabe (%6,25) 		<ul style="list-style-type: none"> • Langabeziako tasa egonkorra, krisialdia gorabehera.





PLAN DE EMPLEO COMARCAL ESKUALDEKO ENPLEGU PLANA ZUIAKO KOADRILA- OTXANDIOKO UDALA

Plan Estrategikoa diseinatzea:
Jarduteko ildoak eta helburu
estrategikoak

JARDUTEKO ILDOA: PARTAIDETZA SUSTATZEA

HELBURUA:

- Tokiko eragileek udalerrian enplegua sortzeko eta hobetzeko politikak diseinatzen, garatzen eta betetzen gehiago parte har dezaten bultzatzen duten jarduerak.

JARDUTEKO ILDOA: EKINTZAILETASUNA

HELBURUA:

- Enpresa eta ekintzailearen espiritua sustatzeko, eta enpresak sortzeko eta autoenplegua bultzatzeko jarduerak.

JARDUTEKO ILDOA: LANEKO ESKUMENA

HELBURUA:

- Langabeen eskumena hobetzeko jarduerak, lan-merkatura iristeko aukerak, lanbide-arloko garapena eta etorkizuneko enplegarritasuna hobetze aldera.

JARDUTEKO ILDOA: LAN MERKATURA IRISTEKO ZAILTASUNAK DITUEN TALDEA

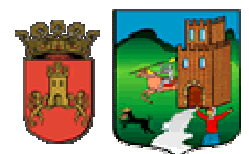
HELBURUA:

- Sentsibilizazio, informazio, koordinazio eta bitartekotzako jarduerak egitea, enplegua aurkitzeko zailtasun gehien duten edo gizartean baztertuta geratzeko arriskuan dauden taldeetako pertsonen kontratazioa bultzatzeko.
- Ingurunea egokitzeko, eta talde horietako pertsonak kontratatzea galarazten duten oztopo fisikoak eta psikologikoak ezabatzeke jarduerak.
- Talde horietako pertsonen gaitasunak hobetzeko jarduerak, haien enplegarritasuna hobetzeko xedez eginak.

JARDUTEKO ILDOA: ENPRESA EHUNA

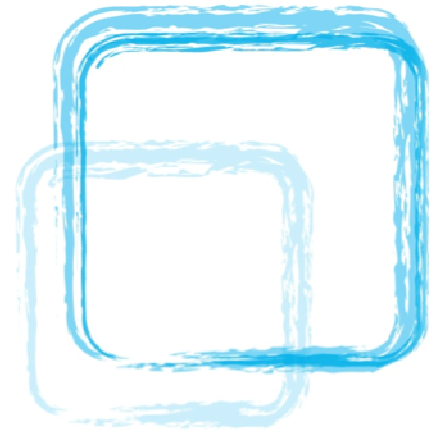
HELBURUA:

- Eskualdeko enpresen eta enpresaburuuen egokigarritasuna hobetzeko jarduerak, eskualdeko enpresa-ehuna finkatu ahal izateko.
- Langileen eskumenak hobetzeko jarduerak, haien lanbide-arloko garapena bultzatzeko eta, orobat, enpleguari utsiko zaiola eta enpresaren lehiakortasuna hobetuko dela bermatzeko.





Otxandioko Udala



Cuadrilla de Zuia
Zuiako Koadrila

PLAN DE EMPLEO COMARCAL ESKUALDEKO ENPLEGU PLANA ZUIAKO KOADRILA- OTXANDIOKO UDALA

LANERAKO MAHAIK



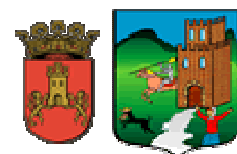
PROPOSATUTAKO LAN MAHAIK

EKINTZAILETZA (URRIAK 17)	LEHEN SEKTOREA (URRIAK 18)	TURISMOA (URRIAK 19)
MAHAIKO KIDEAK: 1. Legutioko Udala 2. Oihana Martínez (Ekonomia Sustapenerako tek.) 3. AMPEA 4. AJEBASK 5. ...	MAHAIKO KIDEAK: 1. ABB dinamizatzailea 2. Oihana Martínez (Ekonomia Sustapenerako tek.) 3. UAGA 4. IES Murgia 5. Zigoitiako Ekonomato Elkartea ...	MAHAIKO KIDEAK: 1. Arrazua Ubarrundiako Udala 2. Oihana Martínez (Turismo tek.) 3. Zerbitzuen Sektorea 4. Landa Garapenerako Elkartea (Gorbeialde eta/edo Mairuelegorreta) 5. ...
HELBURUAK - Kultura ekintzailea sustatzea. - Autoenpleguko proiektuak eta mikroenpresa berriak sortzekoak bultzatzea.	HELBURUAK - Basogintzaren apzisektoreak dituen aukerak aztertzea. - Nekazaritzaren eta abeltzaintzaren jarduera aukerak zabaltzea.	HELBURUAK - Zerbitzuen sektorea dinamizatzea (Saltokiak, Ostalaritza eta Ostatu Zerbitzuak). - Turismoa aktibatzen abian jarri behar diren ekintza guztien ikuspegia lortzea.



FOROAK ADOSTUTAKO LAN MAHAIK

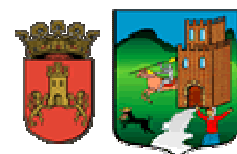
LEHEN SEKTOREA (URRIAK 18)	HIRUGARREN SEKTOREA (URRIAK 18)	TURISMOA (URRIAK 19)	INDUSTRIA/ MERKATARITZA (URRIAK 19)
HELBURUAK - Basogintzaren apzisektoreak dituen aukerak aztertzea. - Nekazaritzaren eta abeltzaintzaren jarduera aukerak zabaltzea.	HELBURUAK - Eskualdeko komunitatearentzako zerbitzuak eta gizarte zerbitzuak dinamizatzea eta sustatzea, hautemandako premiak asetzeko. - Eskaera hori asetzeko zer ekintza diren egokiak aztertzea.	HELBURUAK - Zerbitzuen sektorea dinamizatzea (Saltokiak, Ostalaritza eta Ostatu Zerbitzuak). - Turismoa aktibatzen abian jarri behar diren ekintza guztien ikuspegia lortzea.	HELBURUAK - Eskualdeko industria eta merkataritza jarduera dinamizatzea. - Parte-hartzea sustatzea eragile publikoen eta enpresa egituraren artean.





LAN MAHAIEAN PARTEHARTZAILEAK

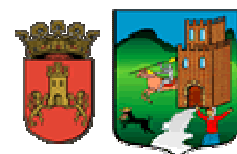
LEHEN SEKTOREA	HIRUAGARREN SEKTOREA	TURISMOA	INDUSTRIA / MERKATARITZA
<ul style="list-style-type: none"> - Asier Arregi (Hazi Gaztenek) - Víctor Meabe (Ganadero Urkabustaiz) - Jon Ezkurdia (Cuadrilla de Zuia) - Santi Uribe (Otxandioko udala) - Letizia Ruiz de Gauna (Hazi Fundazio) - Manuel Vigo (Ayuntamiento o Zigoitia) - Jose Manuel Elicegui (IES Murgia BHI) - Oihana Martínez (ADR Mairuelegorreta) - Noelia Ruíz (Fondo Formación Euskadi) - Ainara Guruceta (Fondo Formación Euskadi) 	<ul style="list-style-type: none"> - Jon Leza (Ayuntamiento o Legutio) - Oihana Martínez (ADR Mairuelegorret a) - Julia Liberal (AMPEA) - Arantza Arranz (Arrazua Ubarrundia) - Estíbaliza Bolinaga (Servicios Sociales de Base) - Naiara Lacalle (Ayuntamiento Urkabustaiz) - Jon Ezkurdia (Cuadrilla Zuia) - Noelia Ruíz (Fondo Formación Euskadi) - Ainara Guruceta (Fondo Formación Euskadi) 	<ul style="list-style-type: none"> - Gerente de Iparnature - Rosa Aguinaco (Ayuntamiento o Urkabustaiz) - M^a Jesús Bilbao (Ayuntamiento de Arrazua Ubarrundia) - Directora Hotel La Casa del Patrón - Lierni Altuna (Ayuntamiento o Aramaio) - Oihana Martínez (Cuadrilla Zuia) - Noelia Ruíz (Fondo Formación Euskadi) - Ainara Guruceta (Fondo Formación Euskadi) 	<ul style="list-style-type: none"> - Rosa Aguinaco (Ayuntamiento o Urkabustaiz) - Jon Leza (Ayuntamiento o Legutio) - Aitziber Criado (Ayuntamiento o Legutio) - Oihana Martínez (Cuadrilla Zuia) - Noelia Ruíz (Fondo Formación Euskadi) - Ainara Guruceta (Fondo Formación Euskadi)



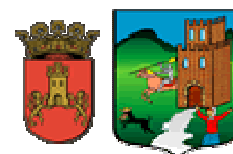


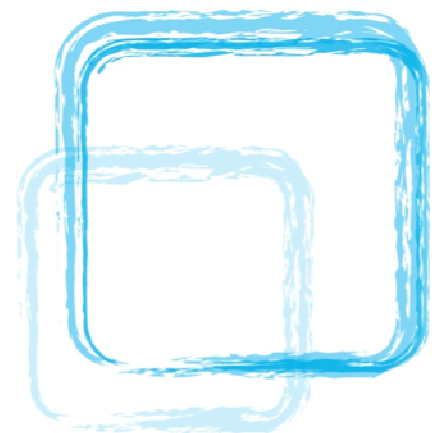
LAN MAHAI BAKOITZAK EGINDAKO PROGRAMENA

<p>PLAN DE EMPLEO COMARCAL / ESKUALDEKO ENPLEGU PLANA</p> <p>ZUIAKO KOADRILA – OTXANDIOKO UDALA</p>
<p>LAN MAHAIA: LEHENENGO SEKTOREA</p>
TOKIKO ERAKUNDEEK EREMU BERDEAK MANTENTZEKO ETA GORDETZEKO KONTRATAZIOAK EGITEKO PROIEKTUA
BIOMASA KUDEATZEKO PROIEKTUA
HONDAKINAK KUDEATZEKO PROIEKTUA: KONPOSTATZEA
ESKUALDEKO PRODUKTUAK MERKATURATZEKO PROIEKTUA
NEKAZARITZAKO ETA ABELTZAINZAKO USTIATEGIETAN BELAUNALDI ERRELEBORAKO PROIEKTUA
<p>LAN MAHAIA: KOMUNITATEARENTZAKO ZERBITZUAK</p>
HIRUGARREN ADINEKOAK BIZITZA SOZIOKULTURALEAN AKTIBATZEKO PROIEKTUA
KABI PROIEKTUA: HAURRAK ETXE PARTIKULARRETAN ZAINTZA
ETXEZ ETXEKO LAGUNTZA ZERBITZUA EMATEKO PROIEKTUA
LANA ETA FAMILIA BATERAGARRI EGITEKO PROIEKTUA
<p>LAN MAHAIA: TURISMOA</p>
ESKUALDEKO GIZARTE EKINTZEN GEOMARKETING PROIEKTUA
TURISMOAREN SEKTOREAREN ENPLEGU – PRESTAKUNTZA PREMIEN ESKUALDEKO DIAGNOSTIKOA EGITEKO PROIEKTUA
ESKUALDEKO OSTATUEN ETA JATETXEEN SEKTOREA DINAMIZATZEKO PROIEKTUA
AISIALDIKO ENPRESEN NEGOZIO ILDO BERRIEI LOTUTAKO JARDUERETAN PRESTATZEKO PROIEKTUA, ESKUALDEKO TURISMOA SUSTATZEKO HELBURUAREKIN
AISIALDIKO JARDUERAK EGITEN DITUZTEN ENPRESAK KONTRATATZEKO PROIEKTUA, ESKUALDEKO TURISMOA SUSTATZEKO HELBURUAREKIN
TAILER SOZIOKULTURALAK ETA KIROL JARDUERAK DINAMIZATZEA



PLAN DE EMPLEO COMARCAL / ESKUALDEKO ENPLEGU PLANA
ZUIAKO KOADRILA – OTXANDIOKO UDALA
LAN MAHAIA: INDUSTRIAREN ETA MERKATARITZAREN SEKTOREA
ESKUALDEKO ENPRESA JARDUERAREN DIREKTORIOA SORTZEKO PROIEKTUA
ESKUALDEKO ENPRESEN ETA ENPRESABURUEN MOLDAGARRITASUNA HOBETZEKO JARDUERAK EGITEKO PROIEKTUA
ESKUALDEKO ENPRESA TRAKTOREEN ETA ETEen ARTEKO LANKIDETZARAKO PROIEKTUA
ADIN AKTIBOAN DAUDEN HERRITARREN GAITASUNAK HOBETZEKO JARDUEREN PROIEKTUA, GARAPEN PROFESIONALA BULTZATZEKO
ESKUALDEAREN ENPLEGU ETA PRESTAKUNTZA PREMIEN DIAGNOSTIKOA EGITEKO PROIEKTUA
AUTONOMOAK, ETEak ETA MIKROETEak KUDEATZEKO LAGUNTZA ZERBITZURAKO PROIEKTUA
ESKUALDEKO SALTOKI TXIKIEN GARAPENERAKO PROIEKTUA
ESKUALDEKO SALTOKIETAKO KONTSUMOA SUSTATZEKO SENTSIBILIZAZIO KANPAINA EGITEKO PROIEKTUA
BESTE PROPOSAMEN BATZUK
EKINTZAILETZAREN ANTENA
EKINTZAILETZAKO JARDUERAK
EKINTZAILETZARAKO SENTSIBILIZAZIOA ETA MOTIBAZIOA
ENPRESEN HAZTEGIA
INDUSTRIALDEETAN NABEAK SUSTATZEA
TOKIKO ETA ESKUALDEKO ERAGILEEN ARTEKO LANKIDETZA
BESTEREN KONTURAKO ORIENTAZIOA GIZARTEAREN ETA LANAREN ARLOAN

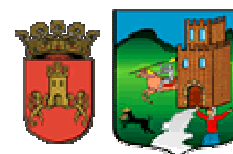




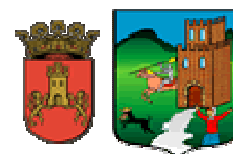
PLAN DE EMPLEO COMARCAL ESKUALDEKO ENPLEGU PLANA ZUIAKO KOADRILA- OTXANDIOKO UDALA

EKINTZA PLANA

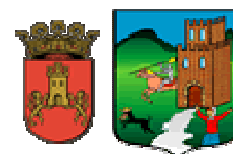
PLAN DE EMPLEO COMARCAL / ESKUALDEKO ENPLEGU PLANA ZUIAKO KOADRILA – OTXANDIOKO UDALA	
ILDO ESTRATEGIKOA: LAN ARLOKO GAITASUNAK	
PROGRAMA: TOKIKO ERAKUNDEEK EREMU BERDEAK MANTENTZEKO ETA GORDETZEKO KONTRATAZIOAK EGITEKO PROIEKTUA (1)	
EKINTZAK <ul style="list-style-type: none"> • IES Murgia BHIko ikasle izanak eta zentroak desbideratutako langabeak kontratatu. • Ekintzailatza Tailer batean parte hartu: Motibazioa eta Ekintzailatza jarduteko lehenengo urratsak. 	
HELBURUAK <ul style="list-style-type: none"> ✓ Udal lurrak garbitzea, eta horretarako, bertako espezieen hazkuntza galarazten duten sastrakak eta zuhaitzak kentzea. ✓ Herritarrek erabili ohi dituzten bide eta mendi-bideak garbitzea eta, hala badagokio, konpontzea. ✓ Bidezidorrak garbitzea, berrantolatzea eta seinaleak jartzea. ✓ Mendian dauden hiri altzarietako osagaiak konpontzea eta garbitzea (jarlekuak, iturriak, hesiak). ✓ Paisaia ibilbidean hainbat gune prestatzea, eta inguruko landare eta animalia aniztasuna eta ibilbidetik ikusten diren mendiak erakusteko taulak jartzea. ✓ Ekintzailatzari buruzko informazioa ematea eta motibatzea. ✓ Enpresen sorkuntzari dagokionez jarrera proaktiboa bultzatzea. ✓ Pentsamolde ekintzailea garatzea eta nork bere burua ekintzailatzat hartzea, negozio ekimenen bitartez. 	
BALIABIDEAK	<ul style="list-style-type: none"> - Kontratazio izapideen arduraduna. - Laneko zereginen jarraipenaren eta antolamenduaren arduraduna.
PARTE HARTZEN DUTEN ERAGILEAK	<ul style="list-style-type: none"> - Zuiako Koadrila. - Enplegu Planean sartuta dauden udalak. - IES Murgia BHI
KRONOGRAMA	Epe laburra.
LIDERGOA	Zuiako Koadrila eta Otxandioko Udala.
AURREKONTUA	12.000 € kontratatutako pertsonako.
FINANTZAKETA	Proiektu Bereziak Deialdia (2012ko uztailaren 26ko ebazpena): KONTRATAZIOAK EGITEKO LAGUNTZA PROIEKTUA
JARRAIPENA ETA EBALUAZIOA	<ul style="list-style-type: none"> - Inplementazioaren jarraipena. - Testuinguruaren ebaluazioa. - Gauzatzearen ebaluazioa: estaldura, emaitzak eta eragina. - Ebaluazio ekonomikoa.



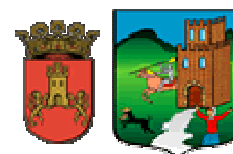
PLAN DE EMPLEO COMARCAL / ESKUALDEKO ENPLEGU PLANA ZUIAKO KOADRILA – OTXANDIOKO UDALA	
ILDO ESTRATEGIKOA: LAN ARLOKO GAITASUNAK / EKINTZAILTZA	
PROGRAMA: BIOMASA KUDEATZEKO PROIEKTUA (2)	
EKINTZAK <ul style="list-style-type: none"> • Basoko Biomasarekin Energia Ekoiztea alorreko prestakuntza. • Azterketa bat egin, Basoko Biomasaren bitartez jarduera ekonomikoa sortzea bideragarria den jakiteko. • Biomasaren kudeaketaren alorreko enpresen Enpresa Plana egiteko eta horiek abian jartzeko aholkularitza. 	
HELBURUAK <ul style="list-style-type: none"> ✓ Basoko biomasa sustatzea helburu energetikoekin, basoak kudeatzeko aukeratzat hartuta. ✓ Landa eremuaren garapena sustatzea, eta horretarako, biomasa ekoizteko sistemak sortuz, enplegua eta diru sarrerak sortzeko bide gisa. ✓ Basoaren kudeaketa eredu iraunkorrak finkatzea, basogintzak eta mendien ustiapen ordenatuak sortutako produktuen erabateko aprobetxamenduan oinarrituta. ✓ Biomasa baliabide energetiko gisa ustiatzearen iraunkortasunari lagunduko dion merkatu bat garatzea, kalitate eta ekoizpen estandarrak eta hazkuntza iraunkorraren ziurtagiriak ezarriz, basogabetzea, lursailen gehiegizko ustiapena eta horien ondoriozko beste arazo batzuk saihesteko. ✓ Ekintzailtzari buruzko informazioa ematea eta motibatzea. ✓ Enpresen sorkuntzari dagokionez jarrera proaktiboa bultzatzea. ✓ Pentsamolde ekintzailea garatzea eta nork bere burua ekintzailtzat hartzea, negozio ekimenen bitartez. 	
BALIABIDEAK	- Otxandiako Udalak egindako azterketa.
PARTE HARTZEN DUTEN ERAGILEAK	- Zuiako Koadrila. - Enplegu Planean sartuta dauden udalak. - IES Murgia BHI. - EVE.
KRONOGRAMA	Epe luzea.
LIDERGOA	Zuiako Koadrila eta Otxandioko Udala.
AURREKONTUA	Zehaztu gabe.
FINANTZAKETA	LANBIDE / EVE.
JARRAIPENA ETA EBALUAZIOA	- Inplementazioaren jarraipena. - Testuinguruaren ebaluazioa. - Gauzatzearen ebaluazioa: estaldura, emaitzak eta eragina. - Ebaluazio ekonomikoa.



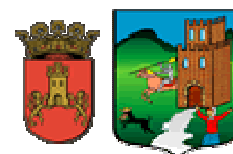
PLAN DE EMPLEO COMARCAL / ESKUALDEKO ENPLEGU PLANA ZUIAKO KOADRILA – OTXANDIOKO UDALA	
ILDO ESTRATEGIKOA: LAN ARLOKO GAITASUNAK / EKINTZAILTZA	
PROGRAMA: HONDAKINEN KUDEAKETARAKO PROIEKTUA: KONPOSTATZEA (3)	
EKINTZAK <ul style="list-style-type: none"> • Prestakuntza konpostaren bitartez ongarri organikoak egiteko alorrean. • Konpostatzeko Lantegi baten bitartez jarduera ekonomikoa sortzearen bideragarritasuna jakiteko azterketa. • Konpostatzeko Lantegi baten Enpresa Plana egiteko eta abian jartzeko aholkularitza. 	
HELBURUAK <ul style="list-style-type: none"> ✓ Hondakinen alderdi organikoaren sailkapena eta tratamendu mekanikoa eta biologikoa konbinatzea. ✓ Jarduera produktiboetako eta hiri jardueretako hondakin organikoak kudeatzea. ✓ Konpostatzeko zereginetarako egokiak diren makinei buruzko azterketa bat egitea. ✓ Etxeetan, komunitateetan, ikastetxeetan eta eremu publikoetan sortutako hondakin organikoak murriztea eta sortzen diren lekuan bertan birziklatzea. ✓ Udal hondakinen garraioaren eta kudeaketaren kostuak murriztea. ✓ Kalitatezko konposta lortzea eta norberak erabiltzeko baliatzea, beste ongarri batzuk erabili beharrean. ✓ Herritarrak sentsibilizatzea eta kontzientzia sortzea, konposta erabiliz ingurumenaren hezkuntzarako tresna erabilgarri gisa. ✓ Ekintzailtzari buruzko informazioa ematea eta motibatzea. ✓ Enpresen sorkuntzari dagokionez jarrera proaktiboa bultzatzea. ✓ Pentsamolde ekintzailea garatzea eta nork bere burua ekintzailtzat hartzea, negozio ekimenen bitartez. 	
PARTE HARTZEN DUTEN ERAGILEAK	- Zuiako Koadrila. - Enplegu Planean sartuta dauden udalak.
KRONOGRAMA	Epe luzea.
LIDERGOA	Zuiako Koadrila eta Otxandioko Udala.
AURREKONTUA	Zehaztu gabe.
FINANTZAKETA	LANBIDE / Eusko Jaurlaritzaren, Ingurumena, Lurralde Plangintza, Nekazaritza eta Arrantza Saila / Arabako Foru Aldundia: Ingurumena eta Hirigintza.
JARRAIPENA ETA EBALUAZIOA	- Inplementazioaren jarraipena. - Testuinguruaren ebaluazioa. - Gauzatzearen ebaluazioa: estaldura, emaitzak eta eragina. - Ebaluazio ekonomikoa.



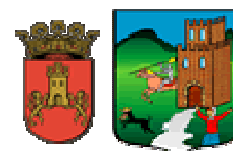
PLAN DE EMPLEO COMARCAL / ESKUALDEKO ENPLEGU PLANA ZUIAKO KOADRILA – OTXANDIOKO UDALA	
ILDO ESTRATEGIKOA: LAN ARLOKO GAITASUNAK / ENPRESA EHUNA / EKINTZAILAZA	
PROGRAMA: ESKUALDEKO PRODUKTUAK MERKATURATZEKO PROIEKTUA (4)	
EKINTZAK	
<ul style="list-style-type: none"> • “Eskualdeko Produktuen Ekoizpena eta Merkaturatze – Ondokoa” Prestakuntza. • Ekintzailatza Tailer batean parte hartu: abeltzaintzako eta nekazaritzako ekoizleen jarduera ildo berriak. 	
HELBURUAK	
<ul style="list-style-type: none"> ✓ Merkatu berrietarako sartzeko, balio erantsiko produktu bat egiteko, salmenta teknika berriak ezagutzeko eta aplikatzeko (IKTak erabiltzea) ezagutzak hartzea. ✓ Eskualdeko produktuen ekoizpena eta kontsumoa sustatzea. ✓ Ekoizle eta kontsumitzaile sare bat ezartzea: kontsumitzaile talde antolatua, eskualdeko dendak, ekonomatoak, ikastetxeetako, ospitaletako eta laguntza zerbitzuetako jantokiak (Egoitzak, eguneko zentroak, CRAP, ostatu hartzeko zentroak...). ✓ Ekintzailatzari buruzko informazioa ematea eta motibatzea. ✓ Enpresen sorkuntzari dagokionez jarrera proaktiboa bultzatzea. ✓ Pentsamolde ekintzailea garatzea eta nork bere burua ekintzailatzat hartzea, negozio ekimeneren bitartez. 	
BALIABIDEAK	<ul style="list-style-type: none"> - Abeltzainen eta nekazarien ustiategiak. - Eskualdeko produktuen ekoizleak.
PARTE HARTZEN DUTEN ERAGILEAK	<ul style="list-style-type: none"> - Zuiako Koadrila eta Otxandioko Udala. - Abeltzainen eta nekazarien ustiategiak. - Eskualdeko produktuen ekoizleak.
KRONOGRAMA	Epe laburra.
LIDERGOA	Zuiako Koadrila eta Otxandioko Udala.
AURREKONTUA	10.000 euro, gutxi gorabehera.
FINANTZAKETA	Proiektu Bereziak Deialdia (2012ko uztailaren 26ko ebazpena): KONTRATAZIOAK EGITEKO LAGUNTZA PROIEKTUA (Langabezian daudenak gaitzeko prestakuntza, enpresaren jarduera ildo berri bati lotua)
JARRAIPENA ETA EBALUAZIOA	<ul style="list-style-type: none"> - Inplementazioaren jarraipena. - Testuinguruaren ebaluazioa. - Gauzatzearen ebaluazioa: estaldura, emaitzak eta eragina. - Ebaluazio ekonomikoa.



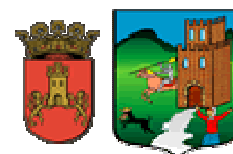
PLAN DE EMPLEO COMARCAL / ESKUALDEKO ENPLEGU PLANA ZUIAKO KOADRILA – OTXANDIOKO UDALA	
ILDO ESTRATEGIKOA: LAN ARLOKO GAITASUNAK / EKINTZAILETZA	
PROGRAMA: BELAUNALDI ERRELEBOA NEKAZARITZAKO ETA ABELTZAINZAKO USTIATEGIETAN (5)	
EKINTZAK <ul style="list-style-type: none"> • Lanbide Gaikuntza: <ul style="list-style-type: none"> ○ Nekazaritza ekologikoa. ○ Abeltzaintza ekologikoa. ○ Nekazaritzako eta Abeltzaintzako Ustiategien kudeaketa • Kultura Ekintzailean murgiltzeko tailerra. • 6 hilabeteko kontratazioa eskualdeko nekazaritzako eta abeltzaintzako ustiategietan. • Enpresa Ekimena sortzeko laguntza teknikoa. 	
HELBURUAK <ul style="list-style-type: none"> ✓ Lehen sektorearen jarraipena bultzatzea. ✓ Belaunaldi erreleboaren aukera galtzeko arriskua saihestea. ✓ Landa eremuaren garapena bultzatzea, nekazaritzaren eta abeltzaintzaren alorreko jarduera sortuz. ✓ Ekintzaitzari buruzko informazioa ematea eta motibatzea. ✓ Enpresen sorkuntzari dagokionez jarrera proaktiboa bultzatzea. ✓ Pentsamolde ekintzailea garatzea eta nork bere burua ekintzaitzat hartzea, negozio ekimenen bitartez. 	
PARTE HARTZEN DUTEN ERAGILEAK	<ul style="list-style-type: none"> - Zuiako Koadrila. - Enplegu Planean sartuta dauden udalak. - Hazi: Landa eta itsas ingurunearen garapenerako Eusko Jaurlaritzaren Korporazioa.
KRONOGRAMA	Epe Ertaina.
LIDERGOA	Zuiako Koadrila eta Otxandioko Udala.
AURREKONTUA	Zehaztu gabe.
FINANTZAKETA	LANBIDE / HAZI / Eusko Jaurlaritzaren Nekazaritza eta Arrantza Saila.
JARRAIPENA ETA EBALUAZIOA	<ul style="list-style-type: none"> - Inplementazioaren jarraipena. - Testuinguruaren ebaluazioa. - Gauzatzearen ebaluazioa: estaldura, emaitzak eta eragina. - Ebaluazio ekonomikoa.



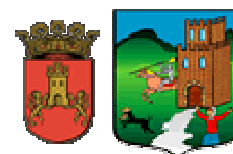
PLAN DE EMPLEO COMARCAL / ESKUALDEKO ENPLEGU PLANA ZUIAKO KOADRILA – OTXANDIOKO UDALA	
ILDO ESTRATEGIKOA: LAN ARLOKO GAITASUNAK	
PROGRAMA: HIRUGARREN ADINEKOAK BIZITZA SOZIOKULTURALEAN AKTIBATZEKO PROIEKTUA (6)	
EKINTZAK <ul style="list-style-type: none"> Hirugarren adineko mendekotasunik gabeko pertsonen arretarako prestakuntza, horiek aktibatzeke eta jarduera soziokulturaletan parte hartzera bultzatzeko. Eskualdeko hiriguneetan hirugarren adinekoentzako jarduerak dinamizatuko dituzten animatzaile soziokulturalak kontratatu. Ekintzailetzako Tailer batean parte hartu: Motibazioa eta Ekintzailetzan jarduteko lehenengo urratsak. 	
HELBURUAK <ul style="list-style-type: none"> ✓ Adinekoen oreka psiko-fisiko-sozialari laguntzeko ekintzak antolatzea. ✓ Adinekoen autonomia sustatzea. ✓ Artatutako pertsonen ingurune sozialean txertatzen lagunduko dieten eguneroko jarduerak antolatzea. ✓ Ekintzailetzari buruzko informazioa ematea eta motibatzea. ✓ Enpresen sorkuntzari dagokionez jarrera proaktiboa bultzatzea. ✓ Pentsamolde ekintzailea garatzea eta nork bere burua ekintzailetzat hartzea, negozio ekimenen bitartez. 	
BALIABIDEAK	- Kontratazio izapideen arduraduna.
PARTE HARTZEN DUTEN ERAGILEAK	- Zuiako Koadrila. - Enplegu Planean sartuta dauden udalak. - CRAD
KRONOGRAMA	Epe laburra.
LIDERGOA	Zuiako Koadrila eta Otxandioko Udala.
AURREKONTUA	Kontratazioa 72.000 euro (6 lagun) / Prestakuntza 15.000 euro (120 ordu)
FINANTZAKETA	Proiektu Bereziak Deialdia (2012ko uztailaren 26ko ebazpena): ENPLEGURAKO ETA PRESTAKUNTZARAKO PROIEKTUA
JARRAIPENA ETA EBALUAZIOA	- Implementazioaren jarraipena. - Testuinguruaren ebaluazioa. - Gauzatzearen ebaluazioa: estaldura, emaitzak eta eragina. - Ebaluazio ekonomikoa.



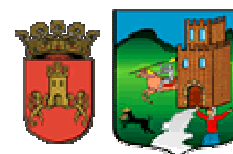
PLAN DE EMPLEO COMARCAL / ESKUALDEKO ENPLEGU PLANA ZUIAKO KOADRILA – OTXANDIOKO UDALA	
ILDO ESTRATEGIKOA: LAN ARLOKO GAITASUNAK / EKINTZAILTZA	
PROGRAMA: KABI PROIEKTUA: HAURRAK ETXE PARTIKULARRETAN ZAINTZA (7)	
EKINTZAK	
<ul style="list-style-type: none"> • Haurren Arretaren eta Zaintzaren alorreko prestakuntza. • Ekintzailtza Tailer batean parte hartu: Motibazioa eta ikasteko lehenengo urratsak. • Etxe partikularretan haurtzaindegiak jartzearen bitartez jarduera ekonomikoa sortzearen bideragarritasunari buruzko azterketa. • Enpresa Plana egiteko eta negozio ideia abian jartzeko aholkularitza. 	
HELBURUAK	
<ul style="list-style-type: none"> ✓ 0-2 urteko hurrek zaintzari dagokionez dituzten premiei kasu egitea, familia eta lana bateratzeko prozesua errazteko. ✓ Haurren zaintzari dagokionez, ingurune ezaguna eskaintzea. ✓ Zeregin horretan ezkutuko enpleguarekin diharduten emakumeak profesionalizatzea. ✓ Ekintzailtza buruzko informazioa ematea eta motibatzea. ✓ Enpresen sorkuntzari dagokionez jarrera proaktiboa bultzatzea. ✓ Pentsamolde ekintzailea garatzea eta nork bere burua ekintzailtza hartzea, negozio ekimenen bitartez. 	
PARTE HARTZEN DUTEN ERAGILEAK	<ul style="list-style-type: none"> - Zuiako Koadrila. - Enplegu Planean sartuta dauden udalak. - Ikastetxeetako IGEak.
KRONOGRAMA	Epe laburra
LIDERGOA	Zuiako Koadrila eta Otxandioko Udala.
AURREKONTUA	PRESTAKUNTZA: 18.000 euro (150 ordu)
FINANTZAKETA	LANBIDE Proiektu Bereziak Deialdia (2012ko uztailaren 26ko ebazpena): PRESTAKUNTZA ESPEZIALIZATUKO PROIEKTUAK?
JARRAIPENA ETA EBALUAZIOA	<ul style="list-style-type: none"> - Inplementazioaren jarraipena. - Testuinguruaren ebaluazioa. - Gauzatzearen ebaluazioa: estaldura, emaitzak eta eragina. - Ebaluazio ekonomikoa.



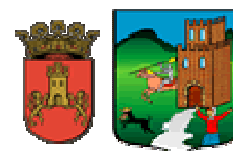
PLAN DE EMPLEO COMARCAL / ESKUALDEKO ENPLEGU PLANA ZUIAKO KOADRILA – OTXANDIOKO UDALA	
ILDO ESTRATEGIKOA: LAN ARLOKO GAITASUNAK / EKINTZAILETZA	
PROGRAMA: ETXEZ ETXEKO LAGUNTZA ZERBITZUA EMATEKO PROIEKTUA (8)	
EKINTZAK <ul style="list-style-type: none"> • Prestakuntza Eguneroko Jarduerak egiteko premia bereziak dituzten pertsonen arreta integralaren alorrean. • Ekintzailetzako Tailer batean parte hartu: Motibazioa eta Ekintzailetzan jarduteko lehenengo urratsak. • Eguneroko Jarduerak egiteko premia bereziak dituzten pertsonentzako Etxez Etxeko Laguntza enpresa baten sorreraren bitartez jarduera ekonomikoa eragitearen bideragarritasunaren azterketa. • Enpresa Plana egiteko eta Etxez Etxeko Laguntza enpresa bat abian jartzeko aholkularitza. 	
HELBURUAK <ul style="list-style-type: none"> ✓ Premia bereziak dituzten pertsonen egunez zein gauzez arreta ematea, mendekoak izan edo ez. ✓ Eguneroko jardueretan premia bereziak dituzten pertsonen laguntzea, beren autonomia sustatuz. ✓ Artatutako pertsonak beren ohiko ingurunean edukitzea. ✓ Erreferentziako udalerriko gizartean eta kulturaren parte hartzerara bultzatzea. ✓ Ekintzailetzari buruzko informazioa ematea eta motibatzea. ✓ Enpresen sorkuntzari dagokionez jarrera proaktiboa bultzatzea. ✓ Pentsamolde ekintzailea garatzea eta nork bere burua ekintzailetzat hartzea, negozio ekimenen bitartez. 	
PARTE HARTZEN DUTEN ERAGILEAK	<ul style="list-style-type: none"> - Zuiako Koadrila. - Enplegu Planean sartuta dauden udalak.
KRONOGRAMA	Epe laburra.
LIDERGOA	Zuiako Koadrila eta Otxandioko Udala.
AURREKONTUA	PRESTAKUNTZA: 30.000 euro (300 ORDU)
FINANTZAKETA	LANBIDE Proiektu Bereziak Deialdia (2012ko uztailaren 26ko ebazpena): PRESTAKUNTZA ESPEZIALIZATUKO PROIEKTUAK?
JARRAIPENA ETA EBALUAZIOA	<ul style="list-style-type: none"> - Inplementazioaren jarraipena. - Testuinguruaren ebaluazioa. - Gauzatzearen ebaluazioa: estaldura, emaitzak eta eragina. - Ebaluazio ekonomikoa.



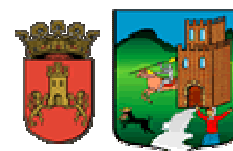
PLAN DE EMPLEO COMARCAL / ESKUALDEKO ENPLEGU PLANA ZUIAKO KOADRILA – OTXANDIOKO UDALA	
ILDO ESTRATEGIKOA: LAN ARLOKO GAITASUNAK / EKINTZAILTZETA	
PROGRAMA: LANA ETA FAMILIA BATERAGARRI EGITEKO PROIEKTUA, ETA KOMUNITATEARENTZAKO ZERBITZUAK (9)	
EKINTZAK <ul style="list-style-type: none"> • Prestakuntza Bateragarritasun Zerbitzuetan • Ekintzailtzeko Tailer batean parte hartu: Motibazioa eta Ekintzailtzean jarduteko lehenengo urratsak. • Lana eta Familia Bateratzeko Zerbitzu enpresa baten sorreraren bitartez jarduera ekonomikoa sortzearen bideragarritasunaren azterketa. • Enpresa Plana egiteko eta Lana eta Familia Bateratzeko Zerbitzuak eskaintzen dituen enpresa bat sortzeko aholkularitza. 	
HELBURUAK <ul style="list-style-type: none"> ✓ 0-16 urteko haurrak zaintzaren premiari kasu egitea, familia eta lana bateratzen laguntzeko. ✓ Eskolarako adina duten eta laguntza behar duten gazteei ikasten laguntzea. ✓ Hirugarren adinekoei egunez zein gauzez arreta ematea, mendekoak diren izan edo ez. ✓ Adinekoei eguneroko jardueretan laguntzea, eta, horretarako, beren autonomia sustatzea. ✓ Ikasteko adinean dauden haur eta gazteak eta hirugarren adinekoak hurbileko ingurune batean zaintzea. ✓ Zeregin horretan ezkutuko enpleguekin diharduten emakumeak profesionalizatzea. ✓ Aipatutako taldeen arretaren alorrean jardungo duen diziplina anitzeko talde bat sortzea. ✓ Ekintzailtzari buruzko informazioa ematea eta motibatzea. ✓ Enpresen sorkuntzari dagokionez jarrera proaktibo bultzatzea. ✓ Pentsamolde ekintzailea garatzea eta nork bere burua ekintzailtze hartzea, negozio ekimeneren bitartez. 	
PARTE HARTZEN DUTEN ERAGILEAK	<ul style="list-style-type: none"> - Zuiako Koadrila. - Enplegu Planean sartuta dauden udalak.
KRONOGRAMA	Epe laburra.
LIDERGOA	Zuiako Koadrila eta Otxandioko Udala.
AURREKONTUA	PRESTAKUNTZA: 30.000 euro (300 ordu)
FINANTZAKETA	LANBIDE Proiektu Bereziak Deialdia (2012ko uztailaren 26ko ebazpena): PRESTAKUNTZA ESPEZIALIZATUKO PROIEKTUAK?
JARRAIPENA ETA EBALUAZIOA	<ul style="list-style-type: none"> - Inplementazioaren jarraipena. - Testuinguruaren ebaluazioa. - Gauzatzearen ebaluazioa: estaldura, emaitzak eta eragina. - Ebaluazio ekonomikoa.



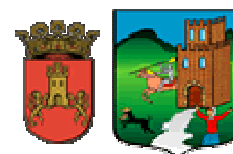
PLAN DE EMPLEO COMARCAL / ESKUALDEKO ENPLEGU PLANA ZUIAKO KOADRILA – OTXANDIOKO UDALA	
ILDO ESTRATEGIKOA: PARTE-HARTZEA SUSTATZEA / ENPRESA EHUNA	
PROGRAMA: ESKUALDEKO GIZARTE EKINTZETARAKO GEOMARKETING PROIEKTUA (10)	
EKINTZAK <ul style="list-style-type: none"> • Eskualdeko jarduera turistikoari eta jarduera horretarako azpiegiturei buruzko informazioa bildu: hotelak, jatetxeak, aisialdirako jarduerak, etab. • Eskualdeko zerbitzu turistiko guztiak lotuko dituen tresna informatiko bat sortu. • Eskualdeko jarduera turistikoak kontsultatzeko Direktorio bat eta jardueren agenda bat argitaratu. • Direktorioa eskualdeko eragile guztiei zabaldu eta banatu. 	
HELBURUAK <ul style="list-style-type: none"> ✓ Inguruan egiten diren jarduera turistikoari buruzko informazioa biltzea. ✓ Eskualdean eskaintzen diren zerbitzu turistikoak ezagutzera ematea. ✓ Jarduerari buruzko informazioa zabaltzea, eskualdeari publizitatea egiteko eta turismoa erakartzeko. 	
PARTE HARTZEN DUTEN ERAGILEAK	<ul style="list-style-type: none"> - Zuiako Koadrila. - Enplegu Planean sartuta dauden udalak. - Jarduera turistikoko enpresak. - Hotelak, jatetxeak, etab.
KRONOGRAMA	Epe luzea.
LIDERGOA	Zuiako Koadrila eta Otxandioko Udala.
AURREKONTUA	Zehaztu gabe
FINANTZAKETA	- Eusko Jaurlaritzaren Industria, Berrikuntza, Merkataritza eta Turismo Saila.
JARRAIPENA ETA EBALUAZIOA	<ul style="list-style-type: none"> - Inplementazioaren jarraipena. - Testuinguruaren ebaluazioa. - Gauzatearen ebaluazioa: estaldura, emaitzak eta eragina. - Ebaluazio ekonomikoa.



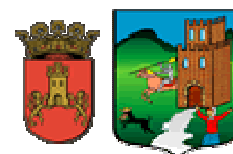
PLAN DE EMPLEO COMARCAL / ESKUALDEKO ENPLEGU PLANA ZUIAKO KOADRILA – OTXANDIOKO UDALA	
ILDO ESTRATEGIKOA: LAN ARLOKO GAITASUNAK / PARTE-HARTZEA SUSTATZEA / ENPRESA EGITURA	
PROGRAMA: ESKUALDEAREN TURISMOAREN SEKTOREKO ENPLEGU – PRESTAKUNTZA PREMIEN DIAGNOSTIKOA EGITEKO PROIEKTUA (11)	
EKINTZAK <ul style="list-style-type: none"> • Eskualdeko turismoaren sektoreko lan merkatuaren diagnostikoa, zer jardura eskaintzen diren eta horietarako behar diren profilak aztertzeko. • Diagnostikoan hautemandako premiak asetzeko plangintza estrategikoa eta jardunbideak. • Ekintza Plan baten diseinua. 	
HELBURUAK <ul style="list-style-type: none"> ✓ Eskualdeko turismoaren sektoreko eragileen lankidetzeta eta elkarlana sustatzea. ✓ Pertsonen enplegarritasuna hobetzea. ✓ Sektoreko enpresen lehiakortasuna hobetzea. ✓ Turismoaren sektorearen beharrak biztanleria aktiboaren lanbide garapenera egokitzea, lan merkatuaren errealitatek eta egoera sozioekonomikotik abiatuta. 	
PARTE HARTZEN DUTEN ERAGILEAK	<ul style="list-style-type: none"> - Zuiako Koadrila eta Otxandioko Udala. - Sektoreko enpresak - Eskualdeaz gaindiko erakundeak eta gizarte eragileak.
KRONOGRAMA	Epe ertaina.
LIDERGOA	Zuiako Koadrila eta Otxandioko Udala.
AURREKONTUA	Zehaztu gabe
FINANTZAKETA	<ul style="list-style-type: none"> - LANBIDE / HOBETUZ - Arabako Foru Aldundiko Sustapen Ekonomikoa eta Foru Administrazioa Saila.
JARRAIPENA ETA EBALUAZIOA	<ul style="list-style-type: none"> - Inplementazioaren jarraipena. - Testuinguruaren ebaluazioa. - Gauzatzearen ebaluazioa: estaldura, emaitzak eta eragina. - Ebaluazio ekonomikoa.



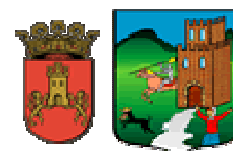
PLAN DE EMPLEO COMARCAL / ESKUALDEKO ENPLEGU PLANA ZUIAKO KOADRILA – OTXANDIOKO UDALA	
ILDO ESTRATEGIKOA: ENPRESA EHUNA	
PROGRAMA: ESKUALDEKO OSTATUEN ETA JATETXEEN SEKTOREA DINAMIZATZEKO PROIEKTUA (12)	
EKINTZAK <ul style="list-style-type: none"> • Eskualdeko ostatueta eta jatetxeetan dauden premiak hautemateko autodiagnostikoa. • Horietarako diseinatutako prestakuntza plana. • DAFO azterketa eta marketing plana. • Turismoa dinamizatzeko kanpainen antolamendua. 	
HELBURUAK <ul style="list-style-type: none"> ✓ Ostatu eta jatetxe zerbitzua eskaintzen duten enpresen lehiakortasuna hobetzea. ✓ Sektorean lan egiten duten pertsonak beren premiak identifikatzeko eta barneratzeko gai izan daitezen laguntzea. ✓ Beren irudia sendotzea eta bezeroei abantailak eta eskaintza osagarriak eskaintzea. ✓ Sektorea Plangintzarako eta Etengabeko Hobekuntzarako metodo berrietara hurbiltzea, bezeroei zerbitzu hobea eskaini ahal izateko. ✓ Eskualdeko turismoa sustatzea. 	
PARTE HARTZEN DUTEN ERAGILEAK	<ul style="list-style-type: none"> - Zuiako Koadrila eta Otxandioko Udala. - Turismoaren sektoreko eragileak.
KRONOGRAMA	Epe ertaina.
LIDERGOA	Zuiako Koadrila eta Otxandioko Udala.
AURREKONTUA	Zehaztu gabe.
FINANTZAKETA	<ul style="list-style-type: none"> - Eusko Jaurlaritzaren Industria, Berrikuntza, Merkataritza eta Turismo Saila.
JARRAIPENA ETA EBALUAZIOA	<ul style="list-style-type: none"> - Inplementazioaren jarraipena. - Testuinguruaren ebaluazioa. - Gauzatzearen ebaluazioa: estaldura, emaitzak eta eragina. - Ebaluazio ekonomikoa.



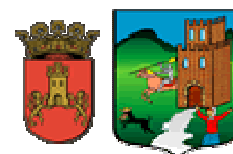
PLAN DE EMPLEO COMARCAL / ESKUALDEKO ENPLEGU PLANA ZUIAKO KOADRILA – OTXANDIOKO UDALA	
ILDO ESTRATEGIKOA: LAN ARLOKO GAITASUNAK / ENPRESA EHUNA	
PROGRAMA: AISIALDIKO ENPRESEN NEGOZIO ILDO BERRIEI LOTUTAKO JARDUERETAN PRESTATZEKO PROIEKTUA, ESKUALDEKO TURISMOA SUSTATZEKO HELBURUAREKIN (13)	
EKINTZAK <ul style="list-style-type: none"> • Turismoaren alorreko enpresetako langileei negozio ildo berri batean jarduteko prestakuntza eman, eskualdeko aisialdiaren alorreko eskaintzari erantzuteko. • Ekintzailetzako Tailer batean parte hartu: Motibazioa eta Ekintzailetzan jarduteko lehenengo urratsak. 	
HELBURUAK <ul style="list-style-type: none"> ✓ Abentura eta aisialdiko enpresetako langileak gaitzea, negozio ildo berrietan eskatzen diren jardueretan beren funtzioak bete ditzaten. ✓ Adin aktiboan dauden herritarren gaitasunak hobetzea, beren lanbide garapena bultzatzeko. ✓ Abentura eta aisialdiko jardueren eskaintza hobetzea, eskualdera turista gehiago erakartzeko. ✓ Eskualdeko turismoa dinamizatzea, kontsumoa sustatzea eta eskualdeko baliabideez baliatzea. ✓ Eskualdeko toki erakundeen arteko sinergiak bultzatzea. ✓ Sektore turistikoaren eta tokiko eragileen arteko harremana sustatzea, lehiakortasuna hobetzeko. 	
BALIABIDEAK	- Eskualdeko aisiaren alorreko jarduerak eskaintzen dituzten enpresak.
PARTE HARTZEN DUTEN ERAGILEAK	- Zuiako Koadrila. - Enplegu Planean sartuta dauden udalak.
KRONOGRAMA	Epe laburra
LIDERGOA	Zuiako Koadrila eta Otxandioko Udala / Inplikaturako enpresak.
AURREKONTUA	Zehaztu gabe.
FINANTZAKETA	Proiektu Bereziak Deialdia (2012ko uztailaren 26ko ebazpena): PRESTAKUNTZA ESPEZIALIZATUKO PROIEKTUAK (langabezian daudenak gaitzeko prestakuntza, enpresaren jarduera ildo berri bati lotua).
JARRAIPENA ETA EBALUAZIOA	- Inplementazioaren jarraipena. - Testuinguruaren ebaluazioa. - Gauzatzearen ebaluazioa: estaldura, emaitzak eta eragina. - Ebaluazio ekonomikoa.



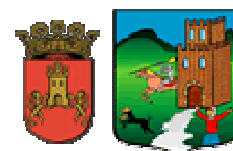
PLAN DE EMPLEO COMARCAL / ESKUALDEKO ENPLEGU PLANA ZUIAKO KOADRILA – OTXANDIOKO UDALA	
ILDO ESTRATEGIKOA: LAN ARLOKO GAITASUNAK	
PROGRAMA: AISIALDIKO JARDUERAK EGITEN DITUZTEN ENPRESAK KONTRATATZEKO PROIEKTUA, ESKUALDEKO TURISMOA SUSTATZEKO HELBURUAREKIN (14)	
EKINTZAK	
<ul style="list-style-type: none"> • Jarduera turistikoko enpresetan pertsonak kontratatu, aisialdiaren eremuan eskualdean dagoen eskaera asetzeko. • Ekintzaitzako Tailer batean parte hartu: Motibazioa eta Ekintzaitzaz jarduteko lehenengo urratsak. 	
HELBURUAK	
<ul style="list-style-type: none"> ✓ Eskaintza turistikoa zabaltzea, eskualdean ez dauden abenturako eta aisialdiko jarduera berrien bitartez. ✓ Eskualdeko langabeen enplegarritasuna hobetzea. ✓ Turista gehiago erakartzea eskualdera, eta bertakoa izatearen sentimendua bultzatzea herritarrengan, astebururako aisialdiko aukerak eskainiz. ✓ Eskualdeko turismoa dinamizatzea eta kontsumoa eta eskualdeko baliabideen erabilera sustatzea. ✓ Eskualdeko toki erakundeen arteko sinergiak bultzatzea. ✓ Sektore turistikoaren eta tokiko eragileen arteko harremana sustatzea, lehiakortasuna hobetzeko. 	
BALIABIDEAK	<ul style="list-style-type: none"> - Eskualdeko aisialdiaren alorreko enpresak. - Toki erakundeetako turismo alorreko arduradunak.
PARTE HARTZEN DUTEN ERAGILEAK	<ul style="list-style-type: none"> - Zuiako Koadrila. - Enplegu Planean sartuta dauden udalak.
KRONOGRAMA	Epe laburra.
LIDERGOA	Zuiako Koadrila eta Otxandioko Udala / Inplikaturako enpresak.
AURREKONTUA	Kontratazioa: 12.000 euro kontratatutako pertsonako.
FINANTZAKETA	Proiektu Bereziak Deialdia (2012ko uztailaren 26ko ebazpena): KONTRATAZIOA LAGUNTZEKO PROIEKTUA
JARRAIPENA ETA EBALUAZIOA	<ul style="list-style-type: none"> - Inplementazioaren jarraipena. - Testuinguruaren ebaluazioa. - Gauzatzearen ebaluazioa: estaldura, emaitzak eta eragina. - Ebaluazio ekonomikoa.



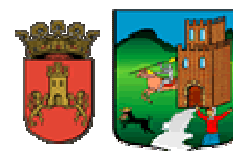
PLAN DE EMPLEO COMARCAL / ESKUALDEKO ENPLEGU PLANA ZUIAKO KOADRILA – OTXANDIOKO UDALA	
ILDO ESTRATEGIKOA: LAN ARLOKO GAITASUNAK / EKINTZAILTZA	
PROGRAMA: TAILER SOZIOKULTURALAK ETA KIROL JARDUERAK DINAMIZATZEA (15)	
EKINTZAK <ul style="list-style-type: none"> • Animazio soziokulturalaren/kirolaren alorreko prestakuntza eta kontratazio aukera. • Enpresa Plana egiteko eta animazio soziokulturaleko eta kirolaren eremuko enpresak abian jartzeko aholkularitza. 	
HELBURUAK <ul style="list-style-type: none"> ✓ Eskualdeko aisialdiko eskaintza sustatzea, hainbat tailer sortuta: yoga, pilatesa, artea, etab. ✓ Jarduera horien bitartez, eskualdeko bizitzan herritarren parte-hartzea sustatzea. ✓ Ekintzailtzari buruzko informazioa ematea eta motibatzea. ✓ Enpresen sorkuntzari dagokionez jarrera proaktiboa bultzatzea. ✓ Pentsamolde ekintzailea garatzea eta nork bere burua ekintzailtzat hartzea, negozio ekimeneren bitartez. 	
BALIABIDEAK	- Udalek jarduera horiek egiteko eskainitako azpiegitura.
PARTE HARTZEN DUTEN ERAGILEAK	- Zuiako Koadrila. - Enplegu Planean sartuta dauden udalak.
KRONOGRAMA	Epe ertaina.
LIDERGOA	Zuiako Koadrila eta Otxandioko Udala.
AURREKONTUA	Zehaztu gabe
FINANTZAKETA	LANBIDE Proiektu Bereziak Deialdia (2012ko uztailaren 26ko ebazpena): PRESTAKUNTZA ESPEZIALIZATUKO PROIEKTUAK?
JARRAIPENA ETA EBALUAZIOA	- Inplementazioaren jarraipena. - Testuinguruaren ebaluazioa. - Gauzatzearen ebaluazioa: estaldura, emaitzak eta eragina. - Ebaluazio ekonomikoa.



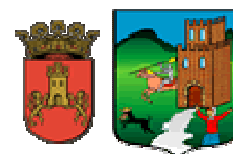
PLAN DE EMPLEO COMARCAL / ESKUALDEKO ENPLEGU PLANA ZUIAKO KOADRILA – OTXANDIOKO UDALA	
ILDO ESTRATEGIKOA: PARTE-HARTZEA SUSTATZEA / ENPRESA EGITURA	
PROGRAMA: ESKUALDEKO ENPRESA JARDUERAREN DIREKTORIOA SORTZEKO PROIEKTUA (16)	
EKINTZAK <ul style="list-style-type: none"> • Eskualdean egiten diren jarduera ekonomikoak bildu: autonomoak, mikroETEak, ETEak eta enpresak, zer egitura juridikoa duten kontuan hartu gabe. • Eskualdeko jarduera ekonomikoetatik bildutako informazioaren deskribapena kontsultatzeko Direktorio bat argitaratu. • Direktorioa eskualdeko eragile ekonomiko eta sozial guztiei banatu. 	
HELBURUAK <ul style="list-style-type: none"> ✓ Inguruan egiten diren jarduera ekonomikoei buruzko informazioa biltzea. ✓ Eskualdean eskaintzen diren zerbitzuen berri ematea partikularrei zein eskualde barneko eta kanpoko beste enpresei. ✓ Eskualdeko jarduera ekonomikoari buruz etorkizunean egingo diren azterketa edo diagnostikorako oinarri izatea. 	
BALIABIDEAK	<ul style="list-style-type: none"> - Arabako Garapen Agentziaren Inbentarioa. - Udaletan jarduera ekonomikoetan izan diren altak.
PARTE HARTZEN DUTEN ERAGILEAK	<ul style="list-style-type: none"> - Zuiako Koadrila. - Enplegu Planean sartuta dauden udalak. - Arabako Garapen Agentzia.
KRONOGRAMA	Epe luzea.
LIDERGOA	Zuiako Koadrila eta Otxandioko Udala.
AURREKONTUA	Zehaztu gabe
FINANTZAKETA	<ul style="list-style-type: none"> - Eusko Jaurlaritzaren Industria, Berrikuntza, Merkataritza eta Turismo Saila. - Arabako Foru Aldundiko Ekonomia Sustapena eta Foru Administrazioa saila.
JARRAIPENA ETA EBALUAZIOA	<ul style="list-style-type: none"> - Inplementazioaren jarraipena. - Testuinguruaren ebaluazioa. - Gauzatzearen ebaluazioa: estaldura, emaitzak eta eragina. - Ebaluazio ekonomikoa.



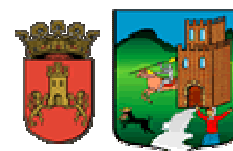
PLAN DE EMPLEO COMARCAL / ESKUALDEKO ENPLEGU PLANA ZUIAKO KOADRILA – OTXANDIOKO UDALA	
ILDO ESTRATEGIKOA: ENPRESA EGITURA / PARTE-HARTZEA SUSTATZEA	
PROGRAMA: ESKUALDEKO ENPRESEN ETA ENPRESABURUEN MOLDAGARRITASUNA HOBETZEKO JARDUERAK EGITEKO PROIEKTUA (17)	
EKINTZAK <ul style="list-style-type: none"> • Enpresa egiturarentzat ekintza proposamena, egoera sozioekonomikoaren eta lan merkatuaren egoeraren errealitate berrietara egokitzeko. • Errealitate berrietara egokitzeko aukerei buruzko informazioa emateko jardunaldiak eta ekimenak antolatu. • Enpresa egitura errealitate berrietara hobeto egokitzeko ekintzak abian jarri. 	
HELBURUAK <ul style="list-style-type: none"> ✓ Enpresa egituraren eta tokiko eta eskualdeko eragileen arteko harremana sustatzea, enpresa egituraren lehiakortasuna hobetzeko ekintzak diseinatzeko, garatzeko eta aurrera eramateko. ✓ Errealitate sozioekonomikoan sortzen diren aldaketak zaintzea enpresa mailako premietara egokitzeko ekintzak abian jartzeko. ✓ Egunera egotea eta etengabe aldatzea eta bilakatzea, errealitate sozioekonomikoaren eskaintzara eta eskaerara egokituz. 	
PARTE HARTZEN DUTEN ERAGILEAK	<ul style="list-style-type: none"> - Zuiako Koadrila eta Otxandioko Udala. - Enpresa ehuna.
KRONOGRAMA	Epe luzea.
LIDERGOA	Zuiako Koadrila eta Otxandioko Udala.
AURREKONTUA	Zehaztu gabe.
FINANTZAKETA	<ul style="list-style-type: none"> - Eusko Jaurlaritzako Industria, Berrikuntza, Merkataritza eta Turismo Saila. - Arabako Foru Aldundiko Sustapen Ekonomikoa eta Foru Administrazioa Saila.
JARRAIPENA ETA EBALUAZIOA	<ul style="list-style-type: none"> - Inplementazioaren jarraipena. - Testuinguruaren ebaluazioa. - Gauzatzearen ebaluazioa: estaldura, emaitzak eta eragina. - Ebaluazio ekonomikoa.



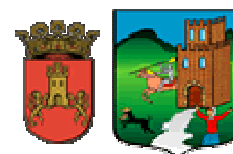
PLAN DE EMPLEO COMARCAL / ESKUALDEKO ENPLEGU PLANA ZUIAKO KOADRILA – OTXANDIOKO UDALA	
ILDO ESTRATEGIKOA: ENPRESA EHUNA / PARTE-HARTZEA SUSTATZEA	
PROGRAMA: ESKUALDEKO ENPRESA TRAKTOREEN ETA ETEen ARTEKO LANKIDETZARAKO PROIEKTUA (18)	
EKINTZAK <ul style="list-style-type: none"> • Elkarrizketak eskualdeko enpresa traktoreekin, enpresa horiek udaletako ETEei eta Mikroetei eskain diezaizketen Enpresa Aukeren Mapa osatzeko. • Bertako ETEek eta Mikroeteek dituzten Enpresa Gaitasunen Mapa osatu; enpresa txikiek enpresa traktoreei zer hornidura, zerbitzu, salmenta, produktu, etab. eman diezaizketen definitu nahi da. • Enpresa traktoreen eta ETEen artean Enpresa Topaketak egin, proiektuan sortutako aukerak eta gaitasunak uztartzeko, eta, era horretara, harreman horien ondorioz enpresen artean lankidetzak eta proiektu berriak sortzeko. 	
HELBURUAK <ul style="list-style-type: none"> ✓ Eskualdeko enpresen bizi iraupena eta sorrera erraztea, eta horretarako, eskualdeko enpresa traktore handien eta zerbitzua eman eta/edo produktuak saldu diezaizketen udaletako ETEen artean lankidetzak proiektuak abian jartzeko eta harremanak finkatzeko. ✓ Enpresen artean loturak sortzeko aukera ematea, elkarrekin lehiakorragoak izateko eta balioa sortzeko (Enpresen arteko Lankidetzak). ✓ Eskualdeko enpresa traktoreek ETEei eskaintzen dizkieten aukerak biltzea. ✓ ETEek enpresa traktoreei zerbitzuak, produktuak, materialak, hornidurak, etab. emateko zer gaitasun duten biltzea. ✓ Enpresa traktoreen eta enpresen eta ETEen arteko topaketak antolatzea, hitzarmenak, kontratuak, etab. egiteko. 	
PARTE HARTZEN DUTEN ERAGILEAK	<ul style="list-style-type: none"> - Zuiako Koadrila eta Otxandioko Udala. - Enpresa ehuna.
KRONOGRAMA	Epe ertaina.
LIDERGOA	Zuiako Koadrila eta Otxandioko Udala.
AURREKONTUA	Zehaztu gabe.
FINANTZAKETA	<ul style="list-style-type: none"> - Eusko Jaurlaritzaren Industria, Berrikuntza, Merkataritza eta Turismo Saila. - Arabako Foru Aldundiko Sustapen Ekonomikoa eta Foru Administrazioa Saila.
JARRAIPENA ETA EBALUAZIOA	<ul style="list-style-type: none"> - Inplementazioaren jarraipena. - Testuinguruaren ebaluazioa. - Gauzatzearen ebaluazioa: estaldura, emaitzak eta eragina. - Ebaluazio ekonomikoa.



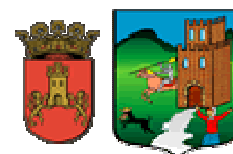
PLAN DE EMPLEO COMARCAL / ESKUALDEKO ENPLEGU PLANA ZUIAKO KOADRILA – OTXANDIOKO UDALA	
ILDO ESTRATEGIKOA: LAN ARLOKO GAITASUNAK / PARTE-HARTZEA BULTZATZEA	
PROGRAMA: ADIN AKTIBOAN DAUDEN HERRITARREN GAITASUNAK HOBETZEKO JARDUEREN PROIEKTUA, GARAPEN PROFESIONALA BULTZATZEKO (19)	
EKINTZAK <ul style="list-style-type: none"> • Garapen profesionalari lagunduko dioten gaitasunak hobetzeko premien diagnostikoa. • Eskualdeaz kanpoko eragileen kudeaketa, herritar aktiboen lanbide garapenari lagunduko dioten ekintzak sustatzeko. • Herritar aktiboen garapen profesionalerako ekintzetan parte hartzeko aukerak ezagutzera emateko ekitaldiak antolatu. • Herritar aktiboen garapen profesionalerako ekintzak abian jarri. 	
HELBURUAK <ul style="list-style-type: none"> ✓ Adin aktiboen dauden herritarren gaitasunak hobetzea, beren garapen profesionalari laguntzeko. ✓ Herritar aktiboen gaitasun profesionalak hobetzeko ekintza politikak ezartzen dituzten erakundeekin eta gizarte eragileekin harremanetan jartzea. ✓ Herritar aktiboen garapen profesionalerako dauden aukerei buruzko informazioa ematea. ✓ Herritar aktiboen gaitasunak hobetzeko ekintzak eskaintzea. 	
PARTE HARTZEN DUTEN ERAGILEAK	<ul style="list-style-type: none"> - Zuiako Koadrila eta Otxandioko Udala. - Eskualdeaz kanpoko erakundeak eta gizarte eragileak.
KRONOGRAMA	Epe ertaina.
LIDERGOA	Zuiako Koadrila eta Otxandioko Udala.
AURREKONTUA	Zehaztu gabe.
FINANTZAKETA	LANBIDE
JARRAIPENA ETA EBALUAZIOA	<ul style="list-style-type: none"> - Inplementazioaren jarraipena. - Testuinguruaren ebaluazioa. - Gauzatzearen ebaluazioa: estaldura, emaitzak eta eragina. - Ebaluazio ekonomikoa.



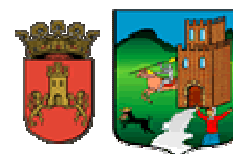
PLAN DE EMPLEO COMARCAL / ESKUALDEKO ENPLEGU PLANA ZUIAKO KOADRILA – OTXANDIOKO UDALA	
ILDO ESTRATEGIKOA: LAN ARLOKO GAITASUNAK / ENPRESA EGITURA / PARTE-HARTZEA SUSTATZEA	
PROGRAMA: ESKUALDEAREN ENPLEGU ETA PRESTAKUNTZA PREMIEN DIAGNOSTIKOA EGITEKO PROIEKTUA (20)	
EKINTZAK <ul style="list-style-type: none"> • Eskualdeko enpresa egituraren lan merkatuaren diagnostikoa. • Diagnostikoaren bitartez hautemandako premiak asetzeko plangintza estrategikoa eta jarduteko ildoak. • Ekintza Plan baten diseinua. 	
HELBURUAK <ul style="list-style-type: none"> ✓ Eskualdeko enpresa ehunarekin lankidetzeta eta elkarlana bultzatzea. ✓ Pertsonen enplegarritasuna hobetzea. ✓ Enpresen lehiakortasuna hobetzea. ✓ Enpresa egituraren premiak herritar aktiboen garapen profesionalera egokitzea, lan merkatuaren errealitatetik eta egoera sozioekonomikotik abiatuta. 	
PARTE HARTZEN DUTEN ERAGILEAK	<ul style="list-style-type: none"> - Zuiako Koadrila eta Otxandioko Udala. - Enpresa ehuna. - Eskualdeaz kanpoko erakundeak eta gizarte eragileak.
KRONOGRAMA	Epe ertaina.
LIDERGOA	Zuiako Koadrila eta Otxandioko Udala.
AURREKONTUA	Zehaztu gabe.
FINANTZAKETA	LANBIDE
JARRAIPENA ETA EBALUAZIOA	<ul style="list-style-type: none"> - Inplementazioaren jarraipena. - Testuinguruaren ebaluazioa. - Gauzatzearen ebaluazioa: estaldura, emaitzak eta eragina. - Ebaluazio ekonomikoa.



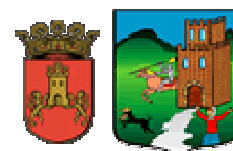
PLAN DE EMPLEO COMARCAL / ESKUALDEKO ENPLEGU PLANA ZUIAKO KOADRILA – OTXANDIOKO UDALA	
ILDO ESTRATEGIKOA: ENPRESA EHUNA	
PROGRAMA: AUTONOMOAK, ETEak ETA MIKRO ETEak KUDEATZEKO LAGUNTZA ZERBITZURAKO PROIEKTUA (21)	
EKINTZAK <ul style="list-style-type: none"> • Beren jardueraren kudeaketan dituzten premiak hautemateko autodiagnostikoa. • Berariaz beren jarduera kudeatzeko diseinatutako prestakuntza plana. 	
HELBURUAK <ul style="list-style-type: none"> ✓ Autonomoen, ETEen eta MikroETEen lehiakortasuna hobetzea. ✓ Negozio txikietan (autonomoak, ETEak eta mikroETEak) lan egiten duten pertsonak beren premiak identifikatzeko eta barneratzeko gai izan daitezen bultzatzea. ✓ Enpresa egitura txikia Plangintzako eta Etengabeko Hobekuntzako metodo modernoetara hurbiltzea. ✓ Beren jardueraren kudeaketa arazoei irtenbidea ematea. 	
PARTE HARTZEN DUTEN ERAGILEAK	<ul style="list-style-type: none"> - Zuiako Koadrila eta Otxandioko Udala. - Enpresa ehuna: autonomoak, ETEak eta mikroETEak.
KRONOGRAMA	Epe ertaina.
LIDERGOA	Zuiako Koadrila eta Otxandioko Udala.
AURREKONTUA	35.000 euro gutxi gorabehera.
FINANTZAKETA	<ul style="list-style-type: none"> - Eusko Jaurlaritzaren Industria, Berrikuntza, Merkataritza eta Turismo Saila. - Arabako Foru Aldundiko Sustapen Ekonomikoa eta Foru Administrazioa Saila.
JARRAIPENA ETA EBALUAZIOA	<ul style="list-style-type: none"> - Inplementazioaren jarraipena. - Testuinguruaren ebaluazioa. - Gauzatzearen ebaluazioa: estaldura, emaitzak eta eragina. - Ebaluazio ekonomikoa.



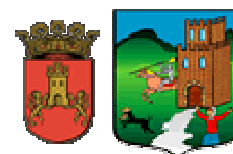
PLAN DE EMPLEO COMARCAL / ESKUALDEKO ENPLEGU PLANA ZUIAKO KOADRILA – OTXANDIOKO UDALA	
ILDO ESTRATEGIKOA: ENPRESA EGITURA	
PROGRAMA: ESKUALDEKO SALTOKI TXIKIEN GARAPENERAKO PROIEKTUA (22)	
EKINTZAK	
<ul style="list-style-type: none"> • Merkataritzaren premiak hautemateko autodiagnostikoa. • Saltoki txikietarako berariaz diseinatutako prestakuntza plana. 	
HELBURUAK	
<ul style="list-style-type: none"> ✓ Eskualdeko merkataritzaren lehiakortasuna hobetzea. ✓ Saltoki txikietan lan egiten duten pertsonak beren premiak identifikatzeko eta barneratzeko gai izan daitezen erraztasunak ematea. ✓ Saltoki txikien sektorea Plangintzako eta Etengabeko Hobekuntzako metodo modernoetara hurbiltzea. 	
PARTE HARTZEN DUTEN ERAGILEAK	<ul style="list-style-type: none"> - Zuiako Koadrila eta Otxandioko Udala. - Merkataritzaren sektorea.
KRONOGRAMA	Epe ertaina.
LIDERGOA	Zuiako Koadrila eta Otxandioko Udala.
AURREKONTUA	35.000 euro, gutxi gorabehera.
FINANTZAKETA	<ul style="list-style-type: none"> - Eusko Jaurlaritzaren Industria, Berrikuntza, Merkataritza eta Turismo Saila. - Arabako Foru Aldundiko Ekonomia Sustapena eta Foru Administrazioa saila.
JARRAIPENA ETA EBALUAZIOA	<ul style="list-style-type: none"> - Inplementazioaren jarraipena. - Testuinguruaren ebaluazioa. - Gauzatzearen ebaluazioa: estaldura, emaitzak eta eragina. - Ebaluazio ekonomikoa.



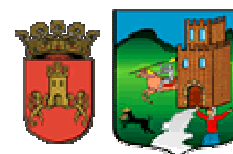
PLAN DE EMPLEO COMARCAL / ESKUALDEKO ENPLEGU PLANA ZUIAKO KOADRILA – OTXANDIOKO UDALA	
ILDO ESTRATEGIKOA: ENPRESA EGITURA	
PROGRAMA: ESKUALDEKO SALTOKIETAKO KONTSUMOA SUSTATZEKO SENTSIBILIZAZIO KANPAINA EGITEKO PROIEKTUA (23)	
EKINTZAK <ul style="list-style-type: none"> • Merkataritza dinamizatzeko kanpainak antolatu. • Hurbileko merkataritzaren aldeko sentsibilizazio liburuxka bat egin. 	
HELBURUAK <ul style="list-style-type: none"> ✓ Kontsumitzaileak sentsibilizatzea hurbileko merkataritzaren garrantziari buruz. ✓ Bezeroen leialtasuna lortzea. ✓ Beren irudia sendotzea eta bezeroei abantailak eta eskaintza osagarriak ematea. ✓ Hurbileko kontsumoa sustatzea eta salmentak handitzea. ✓ Eskualdeko merkataritzaren lehiakortasuna hobetzea. 	
PARTE HARTZEN DUTEN ERAGILEAK	<ul style="list-style-type: none"> - Zuiako Koadrila eta Otxandioko Udala. - Merkataritzaren sektorea.
KRONOGRAMA	Epe luzea.
LIDERGOA	Zuiako Koadrila eta Otxandioko Udala.
AURREKONTUA	Zehaztu gabe.
FINANTZAKETA	<ul style="list-style-type: none"> - Eusko Jaurlaritzaren Industria, Berrikuntza, Merkataritza eta Turismo Saila.
JARRAIPENA ETA EBALUAZIOA	<ul style="list-style-type: none"> - Inplementazioaren jarraipena. - Testuinguruaren ebaluazioa. - Gauzatzearen ebaluazioa: estaldura, emaitzak eta eragina. - Ebaluazio ekonomikoa.



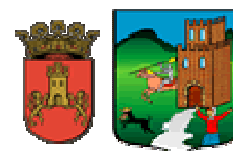
PLAN DE EMPLEO COMARCAL / ESKUALDEKO ENPLEGU PLANA ZUIAKO KOADRILA – OTXANDIOKO UDALA	
ILDO ESTRATEGIKOA: EKINTZAILETZA	
PROGRAMA: EKINTZAILETZAREN ANTENA PROIEKTUA (24)	
EKINTZAK <ul style="list-style-type: none"> • Lan Merkatuaren Behatokia. • Eskualdeko jarduera ekonomikoa sustatuko duten enplegu aukeren eta jarduera nitxoan azterketa. • Herritarren premiak hauteman, zerbitzu eskaerari erantzuteko eta eskualdean sortutako jarduera babestu. 	
HELBURUAK <ul style="list-style-type: none"> ✓ Zaintza sistema bat edukitzea, testuinguru sozioekonomikoak lan merkatuaren aukerak hautemateko. ✓ Hautemandako enplegu nitxoan bideragarritasuna aztertzea. ✓ Herritarren premiak hautematea, zerbitzu eskaerari erantzuteko, eta eskualdean sortutako jarduera babestea. 	
PARTE HARTZEN DUTEN ERAGILEAK	<ul style="list-style-type: none"> - Zuiako Koadrila. - Enplegu Planean sartuta dauden udalak.
KRONOGRAMA	Epe ertaina.
LIDERGOA	Zuiako Koadrila eta Otxandioko Udala.
AURREKONTUA	Zehaztu gabe
FINANTZAKETA	Zehaztu gabe
JARRAIPENA ETA EBALUAZIOA	<ul style="list-style-type: none"> - Inplementazioaren jarraipena. - Testuinguruaren ebaluazioa. - Gauzatzearen ebaluazioa: estaldura, emaitzak eta eragina. - Ebaluazio ekonomikoa.



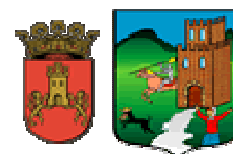
PLAN DE EMPLEO COMARCAL / ESKUALDEKO ENPLEGU PLANA ZUIAKO KOADRILA – OTXANDIOKO UDALA	
ILDO ESTRATEGIKOAK: LAN ARLOKO GAITASUNAK / EKINTZAILTZAZA	
PROGRAMA: EKINTZAILTZAZA JARDUERETARAKO PROIEKTUA (25)	
EKINTZAK <ul style="list-style-type: none"> • Ekintzailtzaza Tailerra: Motibazioa eta Ekintzailtzazan jarduteko lehenengo urratsak. • Bideragarritasun azterketa eta Enpresa Plana egiteko aholkularitza. • Martxan jartzeko aholkularitza: eratzeko fasea, sektoreko berezko espezialitateetan laguntza teknikoa emateko, eta baita izapideei, laguntzei eta finantzaketa formulei buruzko laguntza teknikoa ere. 	
HELBURUAK <ul style="list-style-type: none"> ✓ Enpresa ekimenak toki garapeneko ikuspegiaren bitartez babestea, bultzatzea eta sustatzea, eta enplegu hobi berriei eta interes estrategikoko sektoreei lotuta. ✓ Enpresen eta autonomoen sorrera sustatzea, erabateko zerbitzu baten bitartez. Zerbitzu horrek erabiltzaileari ekarpen nagusi hauek egingo dizkio: orientazioa, abian jartzeko aholkularitza, gaitasunak hartzea eta enpresa jabeakuntza. ✓ 10 negozio ideien proiektuak abian jartzeko aholkularitza osatzea. 	
PARTE HARTZEN DUTEN ERAGILEAK	<ul style="list-style-type: none"> - Zuiako Koadrila eta Otxandioko Udala. - AMPEA
KRONOGRAMA	Epe laburra (i!)
LIDERGOA	Zuiako Koadrila eta Otxandioko Udala.
AURREKONTUA	55.000 euro (5.500 € 2013ko urrian EJZn alta eman duten proiektu bakoitzeko).
FINANTZAKETA	<ul style="list-style-type: none"> - Proiektu Bereziak Deialdia (2012ko uztailaren 26ko ebazpena): Ekintzailtzako eta Autoenpleguko proiektuak.
JARRAIPENA ETA EBALUAZIOA	<ul style="list-style-type: none"> - Inplementazioaren jarraipena. - Testuinguruaren ebaluazioa. - Gauzatzearen ebaluazioa: estaldura, emaitzak eta eragina. - Ebaluazio ekonomikoa.



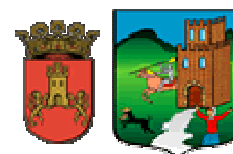
PLAN DE EMPLEO COMARCAL / ESKUALDEKO ENPLEGU PLANA ZUIAKO KOADRILA – OTXANDIOKO UDALA	
ILDO ESTRATEGIKOA: LAN ARLOKO GAITASUNAK / EKINTZAILTZA	
PROGRAMA: EKINTZAILTZARAKO SENTSIBILIZAZIOA ETA MOTIBAZIOA (26)	
EKINTZAK <ul style="list-style-type: none"> • Herritar guztiei zuzendua. • Enplegu-prestakuntza ekintzetan parte hartzen dutenei zuzendua. • Enpresa Ideien Lehiaketa. 	
HELBURUAK <ul style="list-style-type: none"> ✓ Ekintzailtzari buruzko informazioa ematea eta motibatzea. ✓ Enpresen sorkuntzari dagokionez jarrera proaktiboa bultzatzea. ✓ Pentsamolde ekintzailea garatzea eta nork bere burua ekintzailtzat hartzea, negozio ekimenen bitartez. 	
PARTE HARTZEN DUTEN ERAGILEAK	- Zuiako Koadrila eta Otxandioko Udala.
KRONOGRAMA	Epe ertaina
LIDERGOA	Zuiako Koadrila eta Otxandioko Udala.
AURREKONTUA	Zehaztu gabe
FINANTZAKETA	Zehaztu gabe
JARRAIPENA ETA EBALUAZIOA	- Inplementazioaren jarraipena. - Testuinguruaren ebaluazioa. - Gauzatzearen ebaluazioa: estaldura, emaitzak eta eragina. - Ebaluazio ekonomikoa.



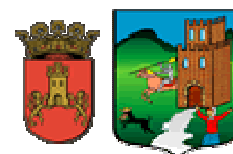
PLAN DE EMPLEO COMARCAL / ESKUALDEKO ENPLEGU PLANA ZUIAKO KOADRILA – OTXANDIOKO UDALA	
ILDO ESTRATEGIKOA: LAN ARLOKO GAITASUNAK / EKINTZAILTZA	
PROGRAMA: ENPRESA HAZTEGIETARAKO PROIEKTUA (27)	
EKINTZAK <ul style="list-style-type: none"> • AHOLKULARITZA PERTSONALA: gutxieneko bermearekin hasteko ezinbestekoa den negozio planean gidaritza ematea, modu hurbilean eta pertsonalizatua. • LAN EREMUAK: enpresa berria prestatzeko tresnak dituen eremu bat edukitzea, internetarako sarbidea duen ordenagailua, telefonoa eta Enpresa Zentroetako zerbitzu komunak. • PRESTAKUNTZA: gaitasunak garatzeko eta negozioen kudeaketaren alorreko prestakuntza hobetzeko tailerrak antolatu. • DIRU LAGUNTZAK: ekintzaileentzako laguntzei buruzko informazioa, aholkularitza eta kudeaketa. • FINANTZAKETA: finantzaketa iturri berriekin harremanetan jarri, negozio ideia abian jartzeko. 	
HELBURUAK <ul style="list-style-type: none"> ✓ Enpresa ideiak heldu daitezen laguntzea. ✓ Ekintzaileei laguntzea beren ekimenarekin hasteko prestakuntzan, plangintzan eta gaitasunen garapenean. ✓ Leku bat eskaintzea, negozio ideia abian nola jarri planifikatzeko. ✓ Jarduera hasi bitartean laguntzeko aholkularitza pertsonala eskaintzea. ✓ Enpresen sorkuntzari dagokionez jarrera proaktiboa bultzatzea. ✓ Pentsamolde ekintzailea garatzea eta nork bere burua ekintzaileat hartzea, negozio ekimenen bitartez. 	
BALIABIDEAK	Tokiko erakundeek eskainitako guneak.
PARTE HARTZEN DUTEN ERAGILEAK	<ul style="list-style-type: none"> - Zuiako Koadrila. - Enplegu Planean sartuta dauden udalak.
KRONOGRAMA	Epe ertaina.
LIDERGOA	Zuiako Koadrila eta Otxandioko Udala.
AURREKONTUA	Zehaztu gabe.
FINANTZAKETA	Zehaztu gabe.
JARRAIPENA ETA EBALUAZIOA	<ul style="list-style-type: none"> - Inplementazioaren jarraipena. - Testuinguruaren ebaluazioa. - Gauzatzearen ebaluazioa: estaldura, emaitzak eta eragina. - Ebaluazio ekonomikoa.



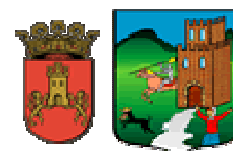
PLAN DE EMPLEO COMARCAL / ESKUALDEKO ENPLEGU PLANA ZUIAKO KOADRILA – OTXANDIOKO UDALA	
ILDO ESTRATEGIKOA: EKINTZAILTZA	
PROGRAMA: INDUSTRIALDEETAN NABEAK SUSTATZEKO PROIEKTUA (28)	
EKINTZAK <ul style="list-style-type: none"> • Erosteke aukera ematen duen alokairuaren formula hautatu da enpresek nabeen jabe izateko aukera izan dezaten. Hilero ordainduko duten alokairu horren bitartez, hirugarren edo laugarren urtean, eta aurretiaz, erosteke aukera edukiko dute, eta une horretan, enpresa izango da nabearen jabe. • BALDINTZAK: <ul style="list-style-type: none"> ○ Enpresen Hazitegietan sortutako negozio ideiak. ○ Industriaren, industriarentzako zerbitzuen edo teknologia berrien sektorean jardutea. ○ Enpresa berritzaileak. ○ Enpresa sortu berriak. ○ Enplegua sortzen duten enpresak. 	
HELBURUAK <ul style="list-style-type: none"> ✓ Inguru horretan kokatu nahi duten enpresen esku beren premietarako egokia den espazio industrial bat edukitzea, inguru duinetan eta bertara sartzeko erraztasun erosoekin. ✓ Ekintzailtzari buruzko informazioa ematea eta motibatzea. ✓ Enpresen sorkuntzari dagokionez jarrera proaktiboa bultzatzea. ✓ Pentsamolde ekintzailea garatzea eta nork bere burua ekintzailtzat hartzea, negozio ekimenen bitartez. 	
BALIABIDEAK	<ul style="list-style-type: none"> - Lur industrialia. - Bete gabeko nabeak dituzten Industriaguneak.
PARTE HARTZEN DUTEN ERAGILEAK	<ul style="list-style-type: none"> - Zuiako Koadrila. - Enplegu Planean sartuta dauden udalak.
KRONOGRAMA	Epe luzea.
LIDERGOA	Zuiako Koadrila eta Otxandioko Udala.
AURREKONTUA	Zehaztu gabe.
FINANTZAKETA	Zehaztu gabe.
JARRAIPENA ETA EBALUAZIOA	<ul style="list-style-type: none"> - Inplementazioaren jarraipena. - Testuinguruaren ebaluazioa. - Gauzatzearen ebaluazioa: estaldura, emaitzak eta eragina. - Ebaluazio ekonomikoa.



PLAN DE EMPLEO COMARCAL / ESKUALDEKO ENPLEGU PLANA ZUIAKO KOADRILA – OTXANDIOKO UDALA	
ILDO ESTRATEGIKOA: PARTE-HARTZEA BULTZATZEA	
PROGRAMA: TOKIKO ETA ESKUALDEKO ERAGILEEN ARTEKO LANKIDETZARAKO PROIEKTUA (29)	
EKINTZAK <ul style="list-style-type: none"> • Enplegu antena: lan merkatuari buruzko datuen azterketarako alerta zerbitzua, bereziki eskualdeko errealitate sozioekonomikora eta testuinguru orokorrera egokitutako Ekintza Planak eskaintzeko. • Komunikazio bideak ezarri, sare lana, informazioaren transmisioa errazteko. • Ekonomia, lan merkatua eta garapen profesionalerako prestakuntza aktibatzen deialdiei adi egon. • Bi hilabetez behin bilerak egin, eskualdearen ekonomia eta lan merkatua aktibatzen lagun dezaketen ekintzen edo informazioaren berri emateko. • Parte hartzeko foroak edo Lan Mahaiak antolatu, Ekintza Planak proposatzeko. 	
HELBURUAK <ul style="list-style-type: none"> ✓ Tokiko eta eskualdeko eragileen parte-hartzea sustatzen duten ekimenei laguntzea, udalean enplegua sortu eta hobetuko duten politikak diseinatzen, garatzen eta aurrera eramaten. ✓ Tokiko erakundeek, gizarte eragileek, enpresek eta eskualdearen garapen ekonomikoa eta soziala helburu duten beste erakundeen artean proiektu bat aurrera eramatea. 	
PARTE HARTZEN DUTEN ERAGILEAK	<ul style="list-style-type: none"> - Zuiako Koadrila eta Otxandioko Udala. - Tokiko erakundeak. - Enpresa egitura. - Jarduera sektoreen ordezkariak. - Sindikatuak. - Prestakuntza erakundeak. - Lanbide. - Arabako Foru Aldundia.
KRONOGRAMA	Epe luzea.
LIDERGOA	Zuiako Koadrila eta Otxandioko Udala.
AURREKONTUA	25.000 euro.
FINANTZAKETA	Zehaztu gabe
JARRAIPENA ETA EBALUAZIOA	<ul style="list-style-type: none"> - Inplementazioaren jarraipena. - Testuinguruaren ebaluazioa. - Gauzatzearen ebaluazioa: estaldura, emaitzak eta eragina. - Ebaluazio ekonomikoa.



PLAN DE EMPLEO COMARCAL / ESKUALDEKO ENPLEGU PLANA ZUIAKO KOADRILA – OTXANDIOKO UDALA	
ILDO ESTRATEGIKOA: LAN MERKATURA SARTZEKO ZAILTASUNAK DITUZTENAK / LAN ARLOKO GAITASUNAK	
PROGRAMA: BESTEREN KONTURAKO ORIENTAZIOA GIZARTE ETA LAN ARLOAN (30)	
EKINTZAK	
<ul style="list-style-type: none"> • Lehenengo lana bilatzen lagundu. • Lana hobetzeko edo lanerako orientabidea. • Orientabidea langabezia egoeretan. 	
HELBURUAK	
<ul style="list-style-type: none"> ✓ Lan mundura lehenengo aldiz sartzen diren pertsonak bertara txertatzeko edo berriro txertatzeko dituzten gaitasunak hobetzea. ✓ Garapen pertsonaleko eta enplegura sarbidea edukitzeko gaitasunen gaikuntzarako prozesu erabatekoan parte hartzea. ✓ Gaitasun eta ahalmen sozialen eta profesionalen garapen maila identifikatzea, bai programaren bitartez hartuak bai beste bide batzuetatik hartuak, eta okupagarritasuna hobetzeko eremuak definitzea. 	
PARTE HARTZEN DUTEN ERAGILEAK	- Zuiako Koadrila eta Otxandioko Udala.
KRONOGRAMA	Epe luzea.
LIDERGOA	Zuiako Koadrila eta Otxandioko Udala.
AURREKONTUA	Zehaztu gabe.
FINANTZAKETA	Zehaztu gabe.
JARRAIPENA ETA EBALUAZIOA	<ul style="list-style-type: none"> - Inplementazioaren jarraipena. - Testuinguruaren ebaluazioa. - Gauzatzearen ebaluazioa: estaldura, emaitzak eta eragina. - Ebaluazio ekonomikoa.





LEHENTASUNEZKO IRIZPIDEAK

👉 **INPLEMENTAZIO IRIZPIDEA:** programa aurrera eramateko moduari buruz (metodologia, parte hartzen duten eragileak, eragile bakoitzaren funtzioak,...).

👉 **TESTUINGURUAREN IRIZPIDEA:** Enplegu Plana indarrean den bitartean eskualdeko joera ekonomikoen eta lanaren arlokoen balorazioa.

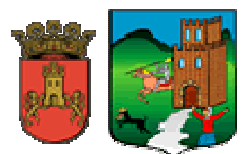
👉 **GAUZATZEAREN IRIZPIDEA:** neurri hauen balorazioa egitea:

Estaldurarena: zenbateraino iritsi diren esku-hartzea osatzen duten jarduerak esku-hartzearen helburu diren herritarrengana.

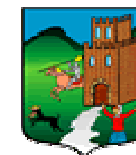
Emaitzena: esku-hartzearen emaitzak esku-hartze horren helburu diren herritarrengan, eta onuradunen ezaugarriak.

Eraginarena: esku-hartzearen eragina, esku-hartzea amaitu ondoren.

👉 **IRIZPIDE EKONOMIKOA:** programa gauzatzeko baliatuko diren baliabide ekonomikoen balorazioa.



PLAN DE EMPLEO COMARCAL / ESKUALDEKO ENPLEGU PLANA ZUIAKO KOADRILA – OTXANDIOKO UDALA			
PROGRAMA	LEHENTASUNA		
	HANDIA	ERTAINA	TXIKIA
1. TOKIKO ERAKUNDEEK EREMU BERDEAK MANTENTZEKO ETA GORDETZEKO KONTRATAZIOAK	✓		
2. BIOMASAREN KUDEAKETA			✓
3. HONDAKINEN KUDEAKETA: KONPOSTATZEA			✓
4. ESKUALDEKO PRODUKTUAK MERKATURATZEA	✓		
5. NEKAZARITZAKO ETA ABELTZAINZAKO USTIATEGIETAKO BELAUNALDI ERRELEBOA		✓	
6. HIRUGARREN ADINEKOAK BIZITZA SOZIOKULTURALEAN AKTIBATZEA	✓		
7. KABI PROIEKTUA: HAURRAK ETXE PARTIKULARRETAN ZAINZEA	✓		
8. ETXEZ ETXEKO LAGUNTZA ZERBITZUA	✓		
9. LANA ETA FAMILIA BATERAGARRI EGITEA, ETA KOMUNITATEARENTZAKO ZERBITZUAK	✓		
10. ESKUALDEKO GIZARTE EKINTZEN GEOMARKETINGA			✓
11. TURISMOAREN SEKTOREAREN ENPLEGU-PRESTAKUNTZA PREMIEN ESKUALDEKO DIAGNOSTIKOA		✓	
12. ESKUALDEKO OSTATUEN ETA JATETXEEN SEKTOREA DINAMIZATZEA		✓	
13. AISIALDIKO ENPRESEN NEGOZIO ILDO BERRIEI LOTUTAKO JARDUERETAN PRESTATZEA, ESKUALDEKO TURISMOA SUSTATZEKO HELBURUAREKIN	✓		
14. AISIALDIKO JARDUERAK EGITEN DITUZTEN ENPRESAK KONTRATATZEA, ESKUALDEKO TURISMOA SUSTATZEKO HELBURUAREKIN	✓		
15. TAILER SOZIOKULTURALAK ETA KIROL JARDUERAK DINAMIZATZEA		✓	
16. ESKUALDEKO ENPRESA JARDUERAREN DIREKTORIOA SORTZEA			✓
17. ESKUALDEKO ENPRESEN ETA ENPRESABURUEN MOLDAGARRITASUNA HOBETZEKO JARDUERAK EGITEKO PROIEKTUA			✓
18. ZUIAKO ESKUALDEKO ENPRESA TRAKTOREEN ETA ETEen ARTEKO LANKIDETZA		✓	
19. ADIN AKTIBOAN DAUDEN HERRITARREN GAITASUNAK HOBETZEKO JARDUERAK, GARAPEN PROFESIONALA BULTZATZEKO		✓	
20. ESKUALDEAREN ENPLEGU ETA PRESTAKUNTZA PREMIEN DIAGNOSTIKOA		✓	
21. AUTONOMOAK, ETEak ETA MIKROETEak KUDEATZEKO LAGUNTZA ZERBITZUA		✓	
22. ESKUALDEKO SALTOKI TXIKIEN GARAPENERAKO PROIEKTUA		✓	
23. ESKUALDEKO SALTOKIETAKO KONTSUMOA SUSTATZEKO SENTSIBILIZAZIO KANPAINA			✓
24. EKINTZAILTZETA ANTENA		✓	
25. EKINTZAILTZETZAKO JARDUERAK	✓		
26. EKINTZAILTZETZARAKO SENTSIBILIZAZIOA ETA MOTIBAZIOA		✓	
27. ENPRESEN HAZTEGIA		✓	
28. INDUSTRIALDEETAN NABEAK SUSTATZEA			✓
29. TOKIKO ETA ESKUALDEKO ERAGILEEN ARTEKO LANKIDETZA			✓
30. BESTEREN KONTURAKO ORIENTAZIOA GIZARTE ETA LAN ARLOAN			✓





ONDORIOAK

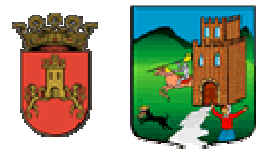
Enplegu Plan honen diseinuaren amaiera emateko, lan honen bitartez sektore guztiei onura ekarriko dieten jarduerak eta proiektuak zehaztu ahal izango direla esan beharra dago: erakundeak, herritarrak eta enpresa egitura. Eta, halaber, aukera emango digu jarduera horiek zer segidaren arabera gauzatu behar diren edo abian jartzeko zer aukera dauden zehazteko.

Parte hartzeko Foroaren azken bileran lortutako hitzarmenen ondoren, “Lana eta familia bateragarri egiteko proiektua” izaneko programari lehentasuna eman behar zaiola pentsatu da, “Lana eta familia bateragarri egiteko proiektua, komunitatearentzako zerbitzuak” proiektu zabalagoaren barruan.

Aipatutako proiektu hori lanaren arloko gaitasunak/ekintzailtza ildo estrategikoaren barruan sartu da, eta komunitatearentzako zerbitzuen eta gizarte zerbitzuen sektorearen lan mahaiaren baitan proposatu da.

Proiektu estrategiko bat da, inondik ere, eskualdean garrantzizko lan nitxoak izan litekeelako; izan ere, landa eremuan zailtasun handiak hauteman dira lan mundua eta familia bateratzeko eta oinarrizko zerbitzuen premia handia dago gure herri askotan, halakorik ez baitute askok eta askok.

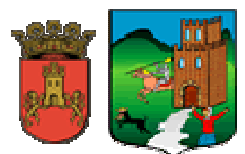
Ildo horretatik, eskualdean bizi direnen ekintzailtza lagundu, sustatu eta saritu egin behar dela ikusi da, bereziki herritarrei honako eremu hauetan zerbitzuak eskaini ahal izateko: haurren arreta eta eskolarako laguntza, eta gizarte-osasun arreta eskualdean bizi diren adinekoentzat, horietako asko herri txikietan bizi baitira, udalaren edo eskualdearen azpiegituretara jotzeko aukerarik gabe, azpiegitura horiek hirigune handienetan egoten baitira. Horrez gainera, beste zerbitzuen eskaintza zabaldu beharra dagoela ikusten da, bertakoak ez dezaten, nahitaez, Gasteizera joan behar horiez baliatzeko.



Hori alde batera utzi gabe, baina hartatik bereizirik, eskualdeko planean proposatzen diren ekimen gehienetan premia nagusi bat hauteman da, hain zuzen ere, ekintzaile izan litezkeen pertsonei laguntzeko eta aholkua emateko premia. Alde batetik, jende asko ez da beren proiektua aurrera eramatera ausartzen, ez dakielako nola hasi, eta beste alde batetik, lehenengo urratsak egiten dituztenean arazo ugariarekin topo egiten dutelako, erakundeekin, hornitzaileekin, teknikariekin, banketxeekin, etab. harremanetan jarri behar dutenean batez ere.

Hori guztia kontuan hartuta –eta lan bizitza eta familia bateragarri egiteko proiektua, eta komunitatearentzako zerbitzuak ildo ahaztu gabe–, beste sektore batzuetako ekintzaileek ere eremu horietan beretan, alegia aholkularitzaren eta laguntzaren eremuan, premiak izan ditzaketela pentsatu da.

Horregatik, “EKINTZAILETZAKO JARDUERAK” egin behar dira, gure ekintzaileak hautemateko eta ezagutzeko, eta zerbitzu bat sortu behar da eskualdeko ekintzaileei laguntzeko eta aholkuak emateko, beren proiektuak aurrera eraman ditzaten.



LAGUNTZA TEKNIKOKO



SUSTATZAILEAK:



AYUNTAMIENTO DE OTXANDIO

OTXANDIOKO UDALA

CUADRILLA DE ZUIA

ZUIAKO KOADRILA

